

TRANSPORTKOSTENAUSGLEICH KEWU AG 2022

Kolonne:	(1)	(2)	(3)	(4)	(5)	(6)	(7)
Gemeinde	einf. Strecke in Km	Jahres-Total	Tonnen-Km	mittl. Dist. pro Gde.	Diff. zu mittl. Dist. alle Gemeinden	Abweich. in To/Km	+Zahlung/-Rückerstattung
BIGLEN							
Hub Kehricht	18.0 Km	317.030 To	5'707				Biglen Rückerstattung -Fr.5'937.--
Hub Grüngut	18.0 Km	258.400 To	4'651				
<i>Total</i>		575.430 To	10'358	18.00 Km	6.22 Km	-3'577.32	
BOLLIGEN							
Hub Grüngut	6.0 Km	862.340 To	5'174				Bolligen Zahlung Fr.17'406.--
Hub Kehricht	6.0 Km	951.090 To	5'707				
<i>Total</i>		1'813.430 To	10'881	6.00 Km	-5.78 Km	10'487.47	
ITTIGEN							
Hub Grüngut	7.0 Km	1'056.450 To	7'395				Ittigen Zahlung Fr.23'793.--
Hub Kehricht	7.0 Km	1'940.540 To	13'584				
<i>Total</i>		2'996.990 To	20'979	7.00 Km	-4.78 Km	14'335.27	
M'DORF							
Hub Grüngut	12.0 Km	478.460 To	5'742				M'dorf Rückerstattung -Fr.1'432.--
Lyssach Kehricht	13.0 Km	623.950 To	8'111				
<i>Total</i>		1'102.410 To	13'853	12.57 Km	0.78 Km	-862.93	
M'BUCHSEE							
Hub Grüngut	15.5 Km	1'130.506 To	17'523				M'buchsee Rückerstattung -Fr.21'074.--
Lyssach Kehricht	17.3 Km	1'539.935 To	26'641				
<i>Total</i>		2'670.442 To	44'164	16.54 Km	4.75 Km	-12'697.32	
MURI							
Hub Grüngut	17.0 Km	1'132.220 To	19'248				Muri Rückerstattung -Fr.35'950.--
Hub Kehricht	17.0 Km	3'019.820 To	51'337				
<i>Total</i>		4'152.040 To	70'585	17.00 Km	5.22 Km	-21'660.27	
O'DIGEN							
Hub Grüngut	8.0 Km	1'305.930 To	10'447				O'digen Zahlung Fr.26'783.--
Hub Kehricht	8.0 Km	2'959.490 To	23'676				
<i>Total</i>		4'265.420 To	34'123	8.00 Km	-3.78 Km	16'137.03	
STETTLEN							
Hub Grüngut	10.0 Km	436.110 To	4'361				Stettlen Zahlung Fr.2'533.--
Hub Kehricht	10.0 Km	419.780 To	4'198				
<i>Total</i>		855.890 To	8'559	10.00 Km	-1.78 Km	1'526.24	
URTENEN							
Hub Grüngut	11.0 Km	470.650 To	5'177				Urtenen Rückerstattung -Fr.3'824.--
Lyssach Kehricht	14.0 Km	1'205.730 To	16'880				
<i>Total</i>		1'676.380 To	22'057	13.16 Km	1.37 Km	-2'304.21	
VECHIGEN							
Hub Grüngut	8.0 Km	427.780 To	3'422				Vechigen Zahlung Fr.7'218.--
Hub Kehricht	8.0 Km	721.810 To	5'774				
<i>Total</i>		1'149.590 To	9'197	8.00 Km	-3.78 Km	4'349.15	

TRANSPORTKOSTENAUSGLEICH KEWU AG 2022

Kolonne:	(1)	(2)	(3)	(4)	(5)	(6)	(7)
Gemeinde	einf. Strecke in Km	Jahres-Total	Tonnen-Km	mittl. Dist. pro Gde.	Diff. zu mittl. Dist. alle Gemeinden	Abweich. in To/Km	+Zahlung/-Rückerstattung
WORB							
Hub Grüngut	11.0 Km	1'363.540 To	14'999				
Bern Kehricht	19.0 Km	0.860 To	16				
Hub Kehricht	11.0 Km	1'521.630 To	16'738				
<i>Total</i>		<i>2'886.030 To</i>	<i>31'753</i>	<i>11.00 Km</i>	<i>-0.78 Km</i>	<i>2'253.52</i>	<i>Worb Zahlung Fr.3'740.--</i>
ZOLLIKOFEN							
Hub Grüngut	15.5 Km	1'201.034 To	18'616				
Lyssach nicht Verbund	16.2 Km	80.910 To	1'311				
Lyssach Kehricht	16.2 Km	1'636.005 To	26'503				
<i>Total</i>		<i>2'917.948 To</i>	<i>46'430</i>	<i>15.91 Km</i>	<i>4.13 Km</i>	<i>-12'047.21</i>	<i>Zollikofen Rückerstattung -Fr.19'995.--</i>
KRAUCHTHAL							
Hub Grüngut *	3.0 Km	79.270 To	238				
Hub Kehricht	3.0 Km	383.040 To	1'149				
<i>Total</i>		<i>462.310 To</i>	<i>1'387</i>	<i>3.00 Km</i>	<i>-8.78 Km</i>	<i>4'060.57</i>	<i>Krauchthal Zahlung Fr.6'739.--</i>

Gesamt/Abweich.

27'524.310 To	324'325	11.783 Km
----------------------	----------------	------------------

0.00

Fr.0.--
Rundungs-
diff.

Jahres- total	Tonnen- km	mittl. Dist. alle Gden
------------------	---------------	---------------------------

Hub Grüngut o. K'thal

10'202.69 To

Schwendimann

Total Bern Kehricht

0.86 To

Total Lyssach Kehricht

5'086.53 To

Total Hub Kehricht

12'234.23 To

Total alle Orte

27'524.31 To

Total Brennbar

17'321.62 To

*Krauchthal Grüngut: ohne 154.06 To via Schwendimann, weil kein Transportaufwand für Gde.

TRANSPORTKOSTENAUSGLEICH KEWU AG 2022

Erläuterungen zur Tabelle

- Kolonne 1: Durchschnittliche Distanz Zentrum Gemeinde - Anlieferwerk
- Kolonne 2: Tonnen gemäss Mengenstatistik KEWU AG, ohne Deponie, ohne Sonderabfälle, ohne Kompostabgabe; zudem Rundungsdiff. in der Anzeige (Rundung auf volle Tonnen), nicht aber in den Zahlen, mit denen gerechnet wird.
- Kolonne 3: Kolonne 1 x Kolonne 2 pro Anlieferwerk
- Kolonne 4: gewogene mittlere Distanz der Gemeinde zu allen von ihr benutzten Anlieferwerken
Formel:
$$\frac{\text{Weg Werk 1} \times \text{Tonnen Werk 1} + \text{Weg Werk 2} \times \text{Tonnen Werk 2} + \text{Weg Werk 3} \times \text{Tonnen Werk 3}}{\text{Tonnage Werk 1} + \text{Tonnage Werk 2} + \text{Tonnage Werk 3}} = \text{gewogene mittlere Distanz}$$
- Kolonne 5: Differenz Kol. 4 zu gewogener mittlerer Distanz aller Gemeinden (gewogenes Mittel)
Gewogenes Mittel = Total Kol. 3 : Total Kol. 2 =
324'325 To*km : 27'524 To = 11.783 Km
- Kolonne 6: Kol.5 x Kol. 2 (Jahrestonnage der Gemeinde an alle Werke)
- Kolonne 7: **Preis pro Tonnenkilometer: Fr.1.6597**
Zur Beachtung: Der Preis versteht sich für den einfachen Weg gemäss Tabelle, die Transporte benötigen jedoch einen Hin- und Rückweg.
Preis gemäss Beschluss des Verwaltungsrates Kewu AG vom 06.12.2006 (Anpassung an Teuerung ab 2008)
Ausgangspreis 2006: CHF 1.60
Jahresdurchschnitt 2006: 100.5 Punkte, Basis Dez. 2005= 100 Punkte
Jahresdurchschnitt 2022: 106.1 Punkte
Erhöhung seit 2006: 5.6 Punkte
Davon 2/3 (nur variable Kosten) aufzurechnen, d.h. 3.733 Punkte
Belastung / Rückerstattung pro To/km: Fr.1.6597 x Kol.6

Seit 2018 gemäss Vorgabe Eidg. Steuerverwaltung: TKA mit Mwst zu verrechnen bzw. gutschreiben; erfolgt in der Schlussabrechnung auf Seite 9 dieses Dokuments

Verrechnung (Kolonne 7):

Der Saldo der Kolonne 7 entspricht Kolonne 1 der beiliegenden Schlussabrechnung. **Ihr Guthaben / Ihre Nachzahlung** ersehen Sie aus Kolonne 5 der **Schlussabrechnung 2022** (Seite 9 dieses Dokuments)

* = nicht TKA-berechtigt

Mwst-Satz: überall 7.7% mit folgender Ausnahme: Holzschnitzel 2,5%

erstellt: 18.01.2023
Gemeindeschlussrg 2022;Mengen12-2022

	Preis/ Einheit	2012	2013	2014	2015	2016	2017	2018	2019	2020	2021	2022	Rg. Betrag 2022 netto	Abfallfonds 2022	Mwst 2022	Total Rg.2022	Diff. Tonnage 21-22
Biglen																	
Grüngut	130.00	205 To	202 To	217 To	205 To	231 To	245 To	242 To	249 To	286 To	279 To	258.40 To	Fr. 33'592.00		Fr. 2'586.60	Fr. 36'178.60	- 7.4%
Brennbar	135.00	355 To	360 To	364 To	356 To	343 To	329 To	330 To	316 To	329 To	329 To	317.03 To	Fr. 42'799.05		Fr. 3'295.55	Fr. 46'094.60	- 3.7%
Alu/Büchsen*	-94.39							4 To	5 To	6 To	6 To	5.86 To	Fr. -552.95		Fr. -42.60	Fr. -595.55	- 3.6%
Glas*	-13.41							83 To	87 To	98 To	103 To	96.69 To	Fr. -1'296.70		Fr. -99.85	Fr. -1'396.55	- 6.2%
Komp.abgabe*		27 m³	64 m³	37 m³	20 m³	40 m³	40 m³	30 m³	40 m³	50 m³	60 m³	55.0 m³					- 8.3%
Total Einheiten/ Frs		586	626	618	581	615	614	690	697	769	778	733	Fr. 74'541.40		Fr. 5'739.70	Fr. 80'281.10	- 5.7%
Bolligen																	
Grüngut	130.00	853 To	812 To	863 To	766 To	879 To	838 To	865 To	877 To	959 To	918 To	862.00 To	Fr. 112'060.00		Fr. 8'628.60	Fr. 120'688.60	- 6.1%
Baumschnitt	80.00		14 To	6 To	6 To												
Wurzelstöcke	200.00							0 To				0.34 To	Fr. 68.00		Fr. 5.25	Fr. 73.25	
Holzschnitzel *	39.06					4 m³											
Komp.abgabe*		51 m³	37 m³	45 m³	52 m³	49 m³	45 m³	60 To	58 To	96 To	70 To	69.0 m³					- 1.4%
Aushub/Sandfang*	35.00	39 To	45 To	29 To	44 To	87 To	51 To	37 To	8 To	16 To	163 To						
Aushub unverschm.	6.00			3 To													
Inertstoffe*	12.00				7 To	28 To											
Div. Abfälle*	80.00			1 To													
Brennbar	135.00	1'020 To	1'004 To	1'021 To	1'019 To	1'023 To	983 To	981 To	961 To	994 To	1'000 To	951.09 To	Fr. 128'397.15		Fr. 9'886.60	Fr. 138'283.75	- 4.9%
Total Einheiten/ Frs		1'963	1'911	1'968	1'894	2'069	1'917	1'943	1'904	2'066	2'151	1'882	Fr. 240'525.15		Fr. 18'520.45	Fr. 259'045.60	- 12.5%
Ittigen																	
Grüngut	130.00	1'032 To	990 To	1'016 To	931 To	1'066 To	1'047 To	1'119 To	1'121 To	1'210 To	1'208 To	1'056.45 To	Fr. 137'338.50		Fr. 10'575.05	Fr. 147'913.55	- 12.5%
Baumschnitt	80.00		3 To	0.4 To	0.7 To												
Holzschnitzel *	39.06			8 m³	2 m³	5 m³	4 m³					9.0 m³	Fr. 351.55		Fr. 8.80	Fr. 360.35	
Brennbar	135.00	2'178 To	2'128 To	2'175 To	2'233 To	2'245 To	2'169 To	2'131 To	2'014 To	1'944 To	1'868 To	1'940.54 To	Fr. 261'972.90		Fr. 20'171.90	Fr. 282'144.80	+ 3.9%
Alu/Büchsen*	-95.31		0 To					20 To	19 To	22 To	22 To	20.51 To	Fr. -1'954.70		Fr. -150.50	Fr. -2'105.20	- 6.6%
Glas*	-13.28							250 To	248 To	270 To	267 To	237.11 To	Fr. -3'149.80		Fr. -242.55	Fr. -3'392.35	- 11.2%
Papier/Karton*	-128.39							943 To	891 To	848 To	841 To	859.43 To	Fr. -110'342.30		Fr. -8'496.35	Fr. -118'838.65	+ 2.2%
Komp.abgabe*		10 m³	9 m³	12 m³	9 m³	13 m³	10 m³	10 m³	10 m³			10.0 m³					
Total Einheiten/ Frs		3'220	3'131	3'211	3'175	3'328	3'230	4'473	4'303	4'294	4'205	4'133	Fr. 284'216.15		Fr. 21'866.35	Fr. 306'082.50	- 1.7%

* = nicht TKA-berechtigt

Mwst-Satz: überall 7.7% mit folgender Ausnahme: Holzschnitzel 2,5%

erstellt: 18.01.2023
Gemeindeschlussrg 2022;Mengen12-2022

	Preis/ Einheit	2012	2013	2014	2015	2016	2017	2018	2019	2020	2021	2022	Rg. Betrag 2022 netto	Abfallfonds 2022	Mwst 2022	Total Rg.2022	Diff. Tonnage 21-22
Moosseedorf																	
Grüngut	130.00	529 To	491 To	529 To	468 To	508 To	460 To	489 To	494 To	531 To	517 To	478.46 To	Fr. 62'199.80		Fr. 4'789.40	Fr. 66'989.20	- 7.5%
Brennbar	135.00	648 To	642 To	661 To	705 To	681 To	660 To	668 To	658 To	673 To	662 To	623.95 To	Fr. 84'233.25		Fr. 6'485.95	Fr. 90'719.20	- 5.7%
Alu/Büchsen*	-94.49							4 To	4 To	5 To	5 To	4.61 To	Fr. -435.70		Fr. -33.55	Fr. -469.25	- 6.8%
Glas*	-13.32							57 To	59 To	72 To	72 To	66.56 To	Fr. -886.45		Fr. -68.25	Fr. -954.70	- 7.0%
Strassenwisch *	80.00		5 To	4 To													
Papier/Karton*	-128.23							197 To	190 To	191 To	203 To	183.68 To	Fr. -23'552.45		Fr. -1'813.55	Fr. -25'366.00	- 9.6%
Baumschnitt	80.00			5 To													
Komp.abgabe*		6 m³	3 m³	4.5 m³	5 m³	5 m³	6.5 m³	3 m³	3 m³	3 m³	8 m³	9.0 m³					+ 12.5%
Total Einheiten/ Frs		1'183	1'140	1'204	1'177	1'194	1'126	1'419	1'408	1'474	1'467	1'366	Fr. 121'558.45		Fr. 9'360.00	Fr. 130'918.45	- 6.8%
M'buchsee																	
		49.69%	49.37%	49.42%	49.45%	49.41%	49.74%	49.62%	49.77%	49.83%	49.02%	48.49%					- 1.1%
Grüngut	130.00	1'272 To	1'189 To	1'266 To	1'139 To	1'234 To	1'137 To	1'200 To	1'215 To	1'286 To	1'276 To	1'130.51 To	Fr. 146'965.85		Fr. 11'316.35	Fr. 158'282.20	- 11.4%
Brennbar	135.00	1'666 To	1'653 To	1'640 To	1'628 To	1'671 To	1'615 To	1'614 To	1'604 To	1'623 To	1'598 To	1'539.94 To	Fr. 207'891.25		Fr. 16'007.65	Fr. 223'898.90	- 3.6%
Alu/Büchsen*	-94.96							15 To	13 To	16 To	16 To	16.72 To	Fr. -1'587.80		Fr. -122.25	Fr. -1'710.05	+ 4.6%
Glas*	-13.49							238 To	243 To	284 To	274 To	264.24 To	Fr. -3'564.40		Fr. -274.45	Fr. -3'838.85	- 3.6%
Komp.abgabe*		50 m³	30 m³	30 m³	40 m³	20 m³	42 m³	30 m³	40 m³	40 m³	50 m³	40.0 m³					- 20.0%
Total Einheiten/ Frs		2'987	2'872	2'936	2'808	2'925	2'795	3'097	3'115	3'249	3'214	2'991	Fr. 349'704.90		Fr. 26'927.30	Fr. 376'632.20	- 6.9%
Muri																	
Grüngut	130.00	1'426 To	1'337 To	1'438 To	1'274 To	1'416 To	1'236 To	1'364 To	1'440 To	1'426 To	1'300 To	1'132.22 To	Fr. 147'188.60		Fr. 11'333.50	Fr. 158'522.10	- 12.9%
Brennbar	135.00	2'986 To	2'968 To	3'089 To	3'143 To	3'133 To	3'047 To	3'134 To	3'123 To	3'126 To	3'076 To	3'019.82 To	Fr. 407'675.70		Fr. 31'391.05	Fr. 439'066.75	- 1.8%
Papier/Karton*	-128.12								1'324 To	1'250 To	1'261 To	1'171.65 To	Fr. -150'110.60		Fr. -11'558.50	Fr. -161'669.10	- 7.1%
Glas*	-13.51							17 To	170 To	204 To	197 To	171.68 To	Fr. -2'319.55		Fr. -178.60	Fr. -2'498.15	- 12.7%
Komp.abgabe*		30 m³	31 m³	50 m³	34 m³	47 m³	40 m³	40 m³	34 m³	36 m³	36 m³	30.0 m³					- 16.7%
Total Einheiten/ Frs		4'443	4'336	4'577	4'451	4'596	4'322	4'555	6'091	6'041	5'871	5'525	Fr. 402'434.15		Fr. 30'987.45	Fr. 433'421.60	- 5.9%

* = nicht TKA-berechtigt

Mwst-Satz: überall 7.7% mit folgender Ausnahme: Holzschnitzel 2,5%

erstellt: 18.01.2023
Gemeindeschlussrg 2022;Mengen12-2022

	Preis/ Einheit	2012	2013	2014	2015	2016	2017	2018	2019	2020	2021	2022	Rg. Betrag 2022 netto	Abfallfonds 2022	Mwst 2022	Total Rg.2022	Diff. Tonnage 21-22
Ostermundigen																	
Grüngut	130.00	1'061 To	975 To	1'047 To	934 To	1'075 To	1'085 To	1'191 To	1'318 To	1'370 To	1'443 To	1'305.93 To	Fr. 169'770.90		Fr. 13'072.35	Fr. 182'843.25	- 9.5%
Baumschnitt	80.00		8 To	9 To	11 To												
Holzschnitzel *	39.06					15 m³											
Brennbar	135.00	2'870 To	2'903 To	2'942 To	2'947 To	3'017 To	2'914 To	2'870 To	2'852 To	2'947 To	2'906 To	2'959.49 To	Fr. 399'531.15		Fr. 30'763.90	Fr. 430'295.05	+ 1.8%
Papier/Karton*	-128.44							1'436 To	1'367 To	1'294 To	1'321 To	1'272.00 To	Fr. -163'372.95		Fr. -12'579.70	Fr. -175'952.65	- 3.7%
Komp.abgabe*		2 m³		2 To	2 To					7 To	5 To	5.0 m³					
Total Einheiten/ Frs		3'934	3'886	3'999	3'894	4'107	3'999	5'497	5'538	5'618	5'675	5'542	Fr. 405'929.10		Fr. 31'256.55	Fr. 437'185.65	- 2.3%
Stettlen																	
Grüngut	130.00	449 To	437 To	458 To	421 To	469 To	419 To	415 To	442 To	485 To	477 To	436.11 To	Fr. 56'694.30		Fr. 4'365.45	Fr. 61'059.75	- 8.6%
Baumschnitt	80.00			1 To	1 To												
Brennbar	135.00	447 To	448 To	477 To	474 To	451 To	418 To	410 To	393 To	417 To	422 To	419.78 To	Fr. 56'670.30		Fr. 4'363.60	Fr. 61'033.90	- 0.4%
Brennbar KVA Bern		0.3 To															
Aushub Sauber *	6.00	4 To	5 To	17 To	1 To												
Inertstoffe/Schlamm	35.00	4 To			32 To				6 To		2 To						
Inertstoffe /Aushub	20.00	12 To	4 To		16 To						36 To						
Div. Abfälle*	80.00				6 To												
Holzschnitzel *	39.06	11 m³	11 m³	1 m³	3 m³	17 m³	10 m³	16 m³	19 m³	27 m³	6 m³	12.5 m³	Fr. 487.75		Fr. 12.20	Fr. 499.95	+ 127.3%
Strassenwisch *	80.00	13 To	29 To	19 To	5 To												
Papier/Karton*	-128.71							180 To	173 To	168 To	174 To	178.81 To	Fr. -23'015.25		Fr. -1'772.15	Fr. -24'787.40	+ 2.8%
Komp.abgabe*		63 m³	48 m³	54 m³	45 m³	52 m³	48 m³	61 m³	40 m³	67 m³	38 m³	38.0 m³					
Total Einheiten/ Frs		1'002	981	1'025	1'005	988	895	1'081	1'073	1'163	1'154	1'085	Fr. 90'837.10		Fr. 6'969.10	Fr. 97'806.20	- 5.9%
Urtenen																	
Grüngut	130.00	549 To	518 To	565 To	487 To	565 To	510 To	536 To	505 To	535 To	535 To	470.65 To	Fr. 61'184.50		Fr. 4'711.20	Fr. 65'895.70	- 12.0%
Brennbar	135.00	1'274 To	1'265 To	1'262 To	1'271 To	1'261 To	1'220 To	1'234 To	1'217 To	1'280 To	1'260 To	1'205.73 To	Fr. 162'773.55		Fr. 12'533.55	Fr. 175'307.10	- 4.3%
Brennbar KVA Bern																	
Holzschnitzel *	39.06		16 m³														
Komp.abgabe*		29 m³	27 m³	32 m³	31 m³	34 m³	35 m³	27 m³	30 m³	38 m³	41 m³	35.0 m³					- 14.6%
Total Einheiten/ Frs		1'852	1'827	1'859	1'789	1'860	1'764	1'797	1'752	1'852	1'836	1'711	Fr. 223'958.05		Fr. 17'244.75	Fr. 241'202.80	- 6.8%

* = nicht TKA-berechtigt

Mwst-Satz: überall 7.7% mit folgender Ausnahme: Holzschnitzel 2,5%

erstellt: 18.01.2023
Gemeindeschlussrg 2022;Mengen12-2022

	Preis/ Einheit	2012	2013	2014	2015	2016	2017	2018	2019	2020	2021	2022	Rg. Betrag 2022 netto	Abfallfonds 2022	Mwst 2022	Total Rg.2022	Diff. Tonnage 21-22
Vechigen																	
Grüngut	130.00	419 To	406 To	422 To	405 To	455 To	411 To	407 To	438 To	454 To	461 To	427.78 To	Fr. 55'611.40		Fr. 4'282.10	Fr. 59'893.50	- 7.2%
Baumschnitt	80.00		1 To	4 To													
Brennbar	135.00	818 To	841 To	829 To	827 To	825 To	801 To	776 To	778 To	776 To	763 To	721.81 To	Fr. 97'444.35		Fr. 7'503.20	Fr. 104'947.55	- 5.4%
Papier/Karton*	-128.53								326 To	313 To	323 To	311.78 To	Fr. -40'072.00		Fr. -3'085.55	Fr. -43'157.55	- 3.4%
Strassenwisch *	80.00	197 To	175 To	132 To	198 To												
Aushub Sauber *	6.00	21 To		5 To													
Komp.abgabe*		37 m³	36 m³	30 m³	30 m³	27 m³	28 m³	28 m³	28 m³	27 m³	30 m³	28.0 m³					- 6.7%
Total Einheiten/ Frs		1'492	1'459	1'421	1'460	1'307	1'239	1'211	1'571	1'571	1'576	1'489	Fr. 112'983.75		Fr. 8'699.75	Fr. 121'683.50	- 5.5%
Worb																	
Grüngut	130.00	1'486 To	1'432 To	1'492 To	1'355 To	1'454 To	1'481 To	1'512 To	1'493 To	1'578 To	1'496 To	1'363.54 To	Fr. 177'260.20		Fr. 13'649.05	Fr. 190'909.25	- 8.9%
Baumschnitt	80.00			1 To	1 To												
Brennbar	135.00	1'808 To	1'797 To	1'793 To	1'754 To	1'726 To	1'612 To	1'590 To	1'565 To	1'625 To	1'575 To	1'521.63 To	Fr. 205'420.05		Fr. 15'817.35	Fr. 221'237.40	- 3.4%
Brennbar KVA Bern		11 To	18 To	17 To	18 To	11 To		1 To	4 To	5 To	1 To	0.86 To	Fr. 148.80		Fr. 11.45	Fr. 160.25	- 10.4%
Alu/Büchsen*	-95.08								27 To	31 To	32 To	31.06 To	Fr. -2'953.20		Fr. -227.40	Fr. -3'180.60	- 2.8%
Glas*	-13.42								424 To	475 To	467 To	437.51 To	Fr. -5'872.25		Fr. -452.15	Fr. -6'324.40	- 6.2%
Papier/Karton*	-128.27								881 To	842 To	840 To	796.18 To	Fr. -102'124.80		Fr. -7'863.60	Fr. -109'988.40	- 5.3%
Aushub sauber *	6.00			3 To													
Komp.abgabe*		64 m³	84 m³	80 m³	85 m³	69 m³	69 m³	69 m³	69 m³	92 m³	93 m³	86.0 m³					- 7.5%
Total Einheiten/ Frs		3'369	3'331	3'386	3'213	3'260	3'162	3'171	4'463	4'648	4'504	4'237	Fr. 271'878.80		Fr. 20'934.70	Fr. 292'813.50	- 5.9%
Zollkofen																	
		50.31%	50.63%	50.58%	50.55%	50.59%	50.26%	50.38%	50.23%	50.17%	50.98%	51.51%					+ 1.0%
Grüngut	130.00	1'288 To	1'219 To	1'296 To	1'164 To	1'263 To	1'149 To	1'218 To	1'226 To	1'295 To	1'327 To	1'201.03 To	Fr. 156'134.35		Fr. 12'022.35	Fr. 168'156.70	- 9.5%
Brennbar	135.00	1'687 To	1'696 To	1'679 To	1'664 To	1'712 To	1'632 To	1'639 To	1'618 To	1'634 To	1'662 To	1'636.00 To	Fr. 220'860.65		Fr. 17'006.25	Fr. 237'866.90	- 1.6%
Sperrgut	135.00	80 To	92 To	86 To	77 To	60 To	78 To	77 To	105 To	87 To	93 To	80.91 To	Fr. 10'922.85		Fr. 841.05	Fr. 11'763.90	- 12.9%
Alu/Büchsen*	-94.68							20 To	20 To	24 To	24 To	24.08 To	Fr. -2'280.15		Fr. -175.55	Fr. -2'455.70	+ 0.8%
Glas*	-13.42							288 To	340 To	385 To	383 To	381.49 To	Fr. -5'121.20		Fr. -394.35	Fr. -5'515.55	- 0.4%
Komp.abgabe*										1 m³	3 m³	3.0 m³					
Total Einheiten/ Frs		3'054	3'008	3'061	2'906	3'035	2'860	3'242	3'310	3'426	3'491	3'327	Fr. 380'516.50		Fr. 29'299.75	Fr. 409'816.25	- 4.7%

* = nicht TKA-berechtigt

Mwst-Satz: überall 7.7% mit folgender Ausnahme: Holzschnitzel 2,5%

erstellt: 18.01.2023
Gemeindeschlussrg 2022;Mengen12-2022

	Preis/ Einheit	2012	2013	2014	2015	2016	2017	2018	2019	2020	2021	2022	Rg. Betrag 2022 netto	Abfallfonds 2022	Mwst 2022	Total Rg.2022	Diff. Tonnage 21-22
Krauchthal																	
Grüngut	130.00	60 To	76 To	62 To	47 To	84 To	44 To	72 To	91 To	89 To	113 To	79.27 To	Fr. 10'305.10		Fr. 793.50	Fr. 11'098.60	- 30.0%
Baumschnitt	80.00		5 To	1 To	3 To												
Grüngut via Schwendimann		103 To	107 To	122 To	122 To	131 To	134 To	137 To	152 To	156 To	160 To	154.06 To					- 3.4%
Brennbar	135.00	421 To	404 To	402 To	414 To	404 To	390 To	379 To	385 To	400 To	392 To	383.04 To	Fr. 51'710.40		Fr. 3'981.70	Fr. 55'692.10	- 2.2%
Papier/Karton*	-126.94							118 To	113 To	116 To	112 To	110.24 To	Fr. -13'993.80		Fr. -1'077.50	Fr. -15'071.30	- 1.4%
Komp.abgabe*											2 m³	4.0 m³					+ 100.0%
Aushub sauber *	20.00									0.40 To							
Total Einheiten/ Frs		584	593	587	587	619	568	706	742	761	778	731	Fr. 48'021.70		Fr. 3'697.70	Fr. 51'719.40	- 6.1%
Total Grüngut		10'732	10'223	10'820	9'742	10'830	10'196	10'766	11'063	11'659	11'509	10'356.75 To	3'007'105.20		231'503.55	3'238'608.75	- 10.0%
Total Brennbar		18'189	18'129	18'351	18'453	18'504	17'790	17'757	17'489	17'772	17'513	17'240.71 To					- 1.6%
Total Sperrgut		80	92	86	77	60	78	77	105	87	93	80.91 To					- 12.9%
Total Holzschnitzel		11	27	9	4	40	14	16	19	27	6	21.50 m³					+ 290.9%
Total Alu/Büchsen								63	88	104	105	102.84 To					- 1.9%
Total Glas								934	1'570	1'788	1'762	1'655.27 To					- 6.1%
Total Papier/Karton								2'875	5'265	5'021	5'075	4'883.76 To					- 3.8%
Komp. abgabe (je Jahrestotale)		368	368	375	352	354	363	358	352	457	436	412.00 m³					- 5.5%

Kolonne	1a	1b	1c	2a	2b	2c	2d	3	4	5
erstellt: 18.01.2023	Saldo aus TKA 2022 (Rückerstattung = —)	Mwst 7.7% auf TKA-Saldo	Saldo TKA inkl. Mwst	Total Jahresrg. 2022 (aus Mengestatistik KEWU AG; netto)	Abfallfonds	Mehrwertsteuer, 7.7%, sofern nicht sep. ausgewiesen, Mwst- Nr. CHE-102.074.197 HR/MWST	Total Zahlung ohne TKA	Kostenvorschüsse bezahlt	Saldo Kol. 2 + 3 (ohne TKA)	Saldo Total inkl. TKA Rückerstattung=(-)
Biglen	Fr. -5'937	-457.15	-6'394.15	Fr. 74'541.40		Fr. 5'739.70	Fr. 80'281.10	Fr. 78'500	Fr. 1'781.10	Fr. -4'613.05
Bolligen	Fr. 17'406	1'340.25	18'746.25	Fr. 240'525.15		Fr. 18'520.45	Fr. 259'045.60	Fr. 294'500	Fr. -35'454.40	Fr. -16'708.15
Ittigen	Fr. 23'793	1'832.05	25'625.05	Fr. 283'864.60		Fr. 21'857.55	Fr. 306'082.50	Fr. 413'000	Fr. -106'917.50	Fr. -81'292.45
Ittigen 2,5% Mwst			-	Fr. 351.55		Fr. 8.80				
Moosseedorf	Fr. -1'432	-110.25	-1'542.25	Fr. 121'558.45		Fr. 9'360.00	Fr. 130'918.45	Fr. 154'500	Fr. -23'581.55	Fr. -25'123.80
Münchenbuchsee	Fr. -21'074	-1'622.70	-22'696.70	Fr. 349'704.90		Fr. 26'927.30	Fr. 376'632.20	Fr. 387'000	Fr. -10'367.80	Fr. -33'064.50
Muri	Fr. -35'950	-2'768.15	-38'718.15	Fr. 402'434.15		Fr. 30'987.45	Fr. 433'421.60	Fr. 522'500	Fr. -89'078.40	Fr. -127'796.55
Ostermundigen	Fr. 26'783	2'062.30	28'845.30	Fr. 405'929.10		Fr. 31'256.55	Fr. 437'185.65	Fr. 568'500	Fr. -131'314.35	Fr. -102'469.05
Stettlen 7.7% Mwst	Fr. 2'533	195.05	2'728.05	Fr. 90'349.35		Fr. 6'956.90	Fr. 97'806.20	Fr. 117'000	Fr. -19'193.80	Fr. -16'465.75
Stettlen 2.5% Mwst			-	Fr. 487.75		Fr. 12.20				
Urtenen	Fr. -3'824	-294.45	-4'118.45	Fr. 223'958.05		Fr. 17'244.75	Fr. 241'202.80	Fr. 250'000	Fr. -8'797.20	Fr. -12'915.65
Vechigen	Fr. 7'218	555.80	7'773.80	Fr. 112'983.75		Fr. 8'699.75	Fr. 121'683.50	Fr. 165'500	Fr. -43'816.50	Fr. -36'042.70
Worb	Fr. 3'740	288.00	4'028.00	Fr. 271'878.80		Fr. 20'934.70	Fr. 292'813.50	Fr. 390'000	Fr. -97'186.50	Fr. -93'158.50
Zollikofen	Fr. -19'995	-1'539.60	-21'534.60	Fr. 380'516.50		Fr. 29'299.75	Fr. 409'816.25	Fr. 407'000	Fr. 2'816.25	Fr. -18'718.35
Krauchthal	Fr. 6'739	518.90	7'257.90	Fr. 48'021.70		Fr. 3'697.70	Fr. 51'719.40	Fr. 71'500	Fr. -19'780.60	Fr. -12'522.70
Total/Kontrolle	Fr. -	Fr. 0	Fr. 0.050	Fr. 3'007'105.20		Fr. 231'503.55	Fr. 3'238'608.75	Fr. 3'819'500	Fr. -580'891.25	Fr. -580'891.20

Komp inkl.Mwst 7.7% 2023: 140.00							Brennbar inkl.Mwst 7.7% 2023: 145.40		
Status Ende 2022							Hochrechnung 2023:		
Lieferungen bis Dez:	E-preis 2022	Kg /To /m ³ 2022	Betrag	Abfallfonds	Mwst	Total	To. ganzes 2023	Vorschuss 2023	
Veränderung Komp: -7.41%							Veränderung Brennbar: -3.70%		
Biglen							Vorschuss zahlbar 28.02.2023: 38'500		
							Vorschuss zahlbar 31.08.2023: 38'500		
Grüngut	Fr. 130.00	258.4 To	Fr. 33'592		Fr. 2'587	Fr. 36'179	270 To	38'000	
Brennbar	Fr. 135.00	317.0 To	Fr. 42'799		Fr. 3'296	Fr. 46'095	315 To	46'000	
Alu/Büchsen*	Fr.-94.39	5.9 To	Fr.-553		Fr.-43	Fr.-596	5 To		
Glas*	Fr.-13.41	96.7 To	Fr.-1'297		Fr.-100	Fr.-1'397	90 To	-1'000	
Komp.abgabe*		55.0 m ³					55.0 m ³		
Total Biglen		733	Fr. 74'541		Fr. 5'740	Fr. 80'281	Ca-Saldo TKA	-6'000	
Veränderung Komp: -6.12%							Veränderung Brennbar: -4.85%		
Bolligen							Vorschuss zahlbar 28.02.2023: 141'250		
							Vorschuss zahlbar 31.08.2023: 141'250		
Grüngut	Fr. 130.00	862.0 To	Fr. 112'060		Fr. 8'629	Fr. 120'689	900 To	126'000	
Wurzelstöcke	Fr. 200.00	0.3 To	Fr. 68		Fr. 5	Fr. 73			
Komp.abgabe*		69.0 m ³					70.0 m ³		
Brennbar	Fr. 135.00	951.1 To	Fr. 128'397		Fr. 9'887	Fr. 138'284	960 To	139'500	
Total Bolligen		1'882	Fr. 240'525		Fr. 18'520	Fr. 259'046	Ca-Saldo TKA	17'000	
Veränderung Komp: -12.53%							Veränderung Brennbar: +3.90%		
Ittigen							Vorschuss zahlbar 28.02.2023: Fr. 205'750		
							Vorschuss zahlbar 31.08.2023: 205'750		
Grüngut	Fr. 130.00	1'056.5 To	Fr. 137'339		Fr. 10'575	Fr. 147'914	1'100 To	154'000	
Holzschnitzel *	Fr. 39.06	9.0 m ³	Fr. 352		Fr. 9	Fr. 360	5.0 m ³		
Brennbar	Fr. 135.00	1'940.5 To	Fr. 261'973		Fr. 20'172	Fr. 282'145	1'920 To	279'000	
Alu/Büchsen*	Fr.-95.31	20.5 To	Fr.-1'955		Fr.-151	Fr.-2'105	20 To		
Glas*	Fr.-13.28	237.1 To	Fr.-3'150		Fr.-243	Fr.-3'392	240 To	-3'000	
Papier/Karton*	Fr.-128.39	859.4 To	Fr.-110'342		Fr.-8'496	Fr.-118'839	850 To	-42'500	
Komp.abgabe*		10.0 m ³							
Total Ittigen		4'123	Fr. 284'216		Fr. 21'866	Fr. 306'083	Ca-Saldo TKA	24'000	
							Total Vorschuss: 411'500		

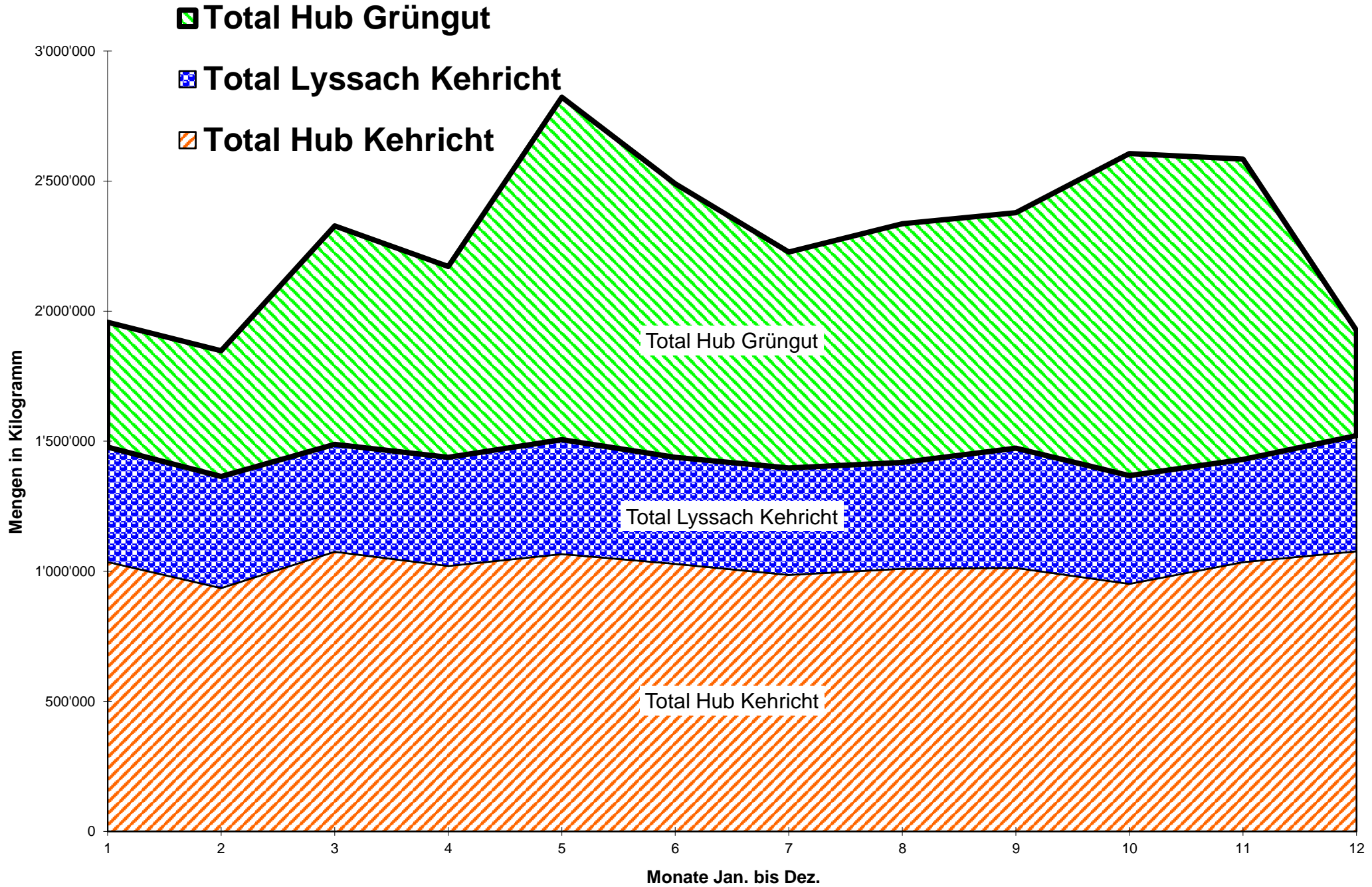
Status Ende 2022							Hochrechnung 2023:	
Lieferungen bis Dez:	E-preis 2022	Kg /To /m ³ 2022	Betrag	Abfallfonds	Mwst	Total	To. ganzes 2023	Vorschuss 2023
Moosseedorf			Veränderung Komp: -7.50%		Veränderung Brennbar: -5.71%			
			Vorschuss zahlbar 28.02.2023: Fr. 75'250		Vorschuss zahlbar 31.08.2023: 75'250			
Grüngut	Fr. 130.00	478.5 To	Fr. 62'200		Fr. 4'789	Fr. 66'989	490 To	68'500
Brennbar	Fr. 135.00	624.0 To	Fr. 84'233		Fr. 6'486	Fr. 90'719	640 To	93'000
Alu/Büchsen*	Fr.-94.49	4.6 To	Fr.-436		Fr.-34	Fr.-469	4 To	
Glas*	Fr.-13.32	66.6 To	Fr.-886		Fr.-68	Fr.-955	65 To	-1'000
Papier/Karton*	Fr.-128.23	183.7 To	Fr.-23'552		Fr.-1'814	Fr.-25'366	180 To	-9'000
Komp.abgabe*		9.0 m ³						-1'000
Total Moosseedorf		1'366	Fr. 121'558		Fr. 9'360	Fr. 130'918	Total Vorschuss:	150'500
Münchenbuchsee*			Veränderung Komp: -11.37%		Veränderung Brennbar: -3.63%			
			Vorschuss zahlbar 28.02.2023: Fr. 167'000		Vorschuss zahlbar 31.08.2023: 167'000			
Grüngut	Fr. 130.00	1'130.5 To	Fr. 146'966		Fr. 11'316	Fr. 158'282	1'200 To	168'000
Brennbar	Fr. 135.00	1'539.9 To	Fr. 207'891		Fr. 16'008	Fr. 223'899	1'580 To	229'500
Alu/Büchsen*	Fr.-94.96	16.7 To	Fr.-1'588		Fr.-122	Fr.-1'710	16 To	
Glas*	Fr.-13.49	264.2 To	Fr.-3'564		Fr.-274	Fr.-3'839	250 To	-3'500
Papier/Karton*							780 To	-39'000
Komp.abgabe*		40.0 m ³					40.0 m ³	
Total Münchenbuchsee		2'991	Fr. 349'705		Fr. 26'927	Fr. 376'632	Total Vorschuss:	334'000
Muri			Veränderung Komp: -12.92%		Veränderung Brennbar: -1.84%			
			Vorschuss zahlbar 28.02.2023: Fr. 260'000		Vorschuss zahlbar 31.08.2023: 260'000			
Grüngut	Fr. 130.00	1'132.2 To	Fr. 147'189		Fr. 11'334	Fr. 158'522	1'250 To	175'000
Brennbar	Fr. 135.00	3'019.8 To	Fr. 407'676		Fr. 31'391	Fr. 439'067	3'040 To	441'000
Papier/Karton*	Fr.-128.12	1'171.7 To	Fr.-150'111		Fr.-11'559	Fr.-161'669	1'150 To	-57'500
Glas*	Fr.-13.51	171.7 To	Fr.-2'320		Fr.-179	Fr.-2'498	170 To	-2'500
Komp.abgabe*		30.0 m ³					35.0 m ³	
Total Muri		5'525	Fr. 402'434		Fr. 30'987	Fr. 433'422	Total Vorschuss:	520'000
Ostermundigen			Veränderung Komp: -9.48%		Veränderung Brennbar: +1.83%			
			Vorschuss zahlbar 28.02.2023: Fr. 287'250		Vorschuss zahlbar 31.08.2023: 287'250			
Grüngut	Fr. 130.00	1'305.9 To	Fr. 169'771		Fr. 13'072	Fr. 182'843	1'350 To	189'000
Brennbar	Fr. 135.00	2'959.5 To	Fr. 399'531		Fr. 30'764	Fr. 430'295	2'900 To	421'000
Papier/Karton*	Fr.-128.44	1'272.0 To	Fr.-163'373		Fr.-12'580	Fr.-175'953	1'250 To	-62'500
Komp.abgabe*		5.0 m ³					5.0 m ³	
Total Ostermundigen		5'542	Fr. 405'929		Fr. 31'257	Fr. 437'186	Total Vorschuss:	574'500

Status Ende 2022							Hochrechnung 2023:	
Lieferungen bis Dez:	E-preis 2022	Kg /To /m ³ 2022	Betrag	Abfallfonds	Mwst	Total	To. ganzes 2023	Vorschuss 2023
Stettlen			Veränderung Komp: -8.59%		Veränderung Brennbar: -0.44%			
			Vorschuss zahlbar 28.02.2023: Fr. 58'500		Vorschuss zahlbar 31.08.2023: 58'500			
Grüngut	Fr. 130.00	436.1 To	Fr. 56'694		Fr. 4'365	Fr. 61'060	450 To	63'000
Brennbar	Fr. 135.00	419.8 To	Fr. 56'670		Fr. 4'364	Fr. 61'034	410 To	59'500
Holzschnitzel *	Fr. 39.06	12.5 m ³	Fr. 488		Fr. 12	Fr. 500	10.0 m ³	
Papier/Karton*	Fr.-128.71	178.8 To	Fr.-23'015		Fr.-1'772	Fr.-24'787	170 To	-8'500
Komp.abgabe*		38.0 m ³					50.0 m ³	
Total Stettlen		1'085	Fr. 90'837		Fr. 6'969	Fr. 97'806	Ca-Saldo TKA	3'000
							Total Vorschuss:	117'000
Urtenen			Veränderung Komp: -11.97%		Veränderung Brennbar: -4.33%			
			Vorschuss zahlbar 28.02.2023: Fr. 120'250		Vorschuss zahlbar 31.08.2023: 120'250			
Grüngut	Fr. 130.00	470.7 To	Fr. 61'185		Fr. 4'711	Fr. 65'896	500 To	70'000
Brennbar	Fr. 135.00	1'205.7 To	Fr. 162'774		Fr. 12'534	Fr. 175'307	1'220 To	177'000
Alu/Büchsen*							6 To	
Glas*							200 To	-2'500
Komp.abgabe*		35.0 m ³					35.0 m ³	
Total Schönbühl-Urtenen		1'676	Fr. 223'958		Fr. 17'245	Fr. 241'203	Ca-Saldo TKA	-4'000
							Total Vorschuss:	240'500
Vechigen			Veränderung Komp: -7.16%		Veränderung Brennbar: -5.38%			
			Vorschuss zahlbar 28.02.2023: Fr. 80'500		Vorschuss zahlbar 31.08.2023: 80'500			
Grüngut	Fr. 130.00	427.8 To	Fr. 55'611		Fr. 4'282	Fr. 59'894	440 To	61'500
Brennbar	Fr. 135.00	721.8 To	Fr. 97'444		Fr. 7'503	Fr. 104'948	740 To	107'500
Papier/Karton*	Fr.-128.53	311.8 To	Fr.-40'072		Fr.-3'086	Fr.-43'158	300 To	-15'000
Komp.abgabe*		28.0 m ³						
Total Vechigen		1'461	Fr. 112'984		Fr. 8'700	Fr. 121'684	Ca-Saldo TKA	7'000
							Total Vorschuss:	161'000
Worb			Veränderung Komp: -8.86%		Veränderung Brennbar: -3.38%			
			Vorschuss zahlbar 28.02.2023: Fr. 192'000		Vorschuss zahlbar 31.08.2023: 192'000			
Grüngut	Fr. 130.00	1'363.5 To	Fr. 177'260		Fr. 13'649	Fr. 190'909	1'450 To	203'000
Brennbar	Fr. 135.00	1'521.6 To	Fr. 205'420		Fr. 15'817	Fr. 221'237	1'530 To	222'000
Brennbar KVA Bern		0.9 To	Fr. 149		Fr. 11	Fr. 160	1 To	
Alu/Büchsen*	Fr.-95.08	31.1 To	Fr.-2'953		Fr.-227	Fr.-3'181	30 To	
Glas*	Fr.-13.42	437.5 To	Fr.-5'872		Fr.-452	Fr.-6'324	440 To	-5'500
Papier/Karton*	Fr.-128.27	796.2 To	Fr.-102'125		Fr.-7'864	Fr.-109'988	790 To	-39'500
Komp.abgabe*		86.0 m ³					35.0 m ³	
Total Worb		4'237	Fr. 271'879		Fr. 20'935	Fr. 292'814	Ca-Saldo TKA	4'000
							Total Vorschuss:	384'000

Status Ende 2022							Hochrechnung 2023:	
Lieferungen bis Dez:	E-preis 2022	Kg /To /m³ 2022	Betrag	Abfallfonds	Mwst	Total	To. ganzes 2023	Vorschuss 2023
		Veränderung Komp: -9.46%				Veränderung Brennbar: -1.56%		
Zollikofen*		Vorschuss zahlbar 28.02.2023: Fr. 180'250				Vorschuss zahlbar 31.08.2023: 180'250		
Grüngut	Fr. 130.00	1'201.0 To	Fr. 156'134		Fr. 12'022	Fr. 168'157	1'250 To	175'000
Brennbar	Fr. 135.00	1'636.0 To	Fr. 220'861		Fr. 17'006	Fr. 237'867	1'640 To	238'500
Sperrgut	Fr. 135.00	80.9 To	Fr. 10'923		Fr. 841	Fr. 11'764	80 To	11'500
Alu/Büchsen*	Fr.-94.68	24.1 To	Fr.-2'280		Fr.-176	Fr.-2'456	24 To	
Glas*	Fr.-13.42	381.5 To	Fr.-5'121		Fr.-394	Fr.-5'516	370 To	-5'000
Papier/Karton*							790 To	-39'500
Komp.abgabe*		3.0 m ³					4.0 m ³	
Total Zollikofen		3'327	Fr. 380'517		Fr. 29'300	Fr. 409'816	Ca-Saldo TKA	-20'000
		Veränderung Komp: -16.70%				Veränderung Brennbar: -2.23%		
Krauchthal		Vorschuss zahlbar 28.02.2023: Fr. 35'500				Vorschuss zahlbar 31.08.2023: 35'500		
Grüngut	Fr. 130.00	79.3 To	Fr. 10'305		Fr. 794	Fr. 11'099	90 To	12'500
Grüngut via Schwendimann (p.n)		154.1 To					150 To	
Brennbar	Fr. 135.00	383.0 To	Fr. 51'710		Fr. 3'982	Fr. 55'692	390 To	56'500
Papier/Karton*	Fr.-126.94	110.2 To	Fr.-13'994		Fr.-1'078	Fr.-15'071	100 To	-5'000
Komp.abgabe*		4.0 m ³					3.0 m ³	
Total Krauchthal		731	Fr. 48'022		Fr. 3'698	Fr. 51'719	Ca-Saldo TKA	7'000
Totale:		34'681	Fr. 3'007'105		231'504	3'238'609	Total Vorschuss:	3'684'000
Zusammenfassung	Lieferungen 2022					Prognose 2023	2022-2023	
Total Kehricht + Sperrgut:	17'321 To					17'365 To	+0.26%	
Total Grüngut:	10'356 To					10'740 To	+3.70%	
Total Holzschnitzel	22 m ³					15 m ³	-30.23%	
Total Kompostabgabe	412 m ³					332 m ³	-19.42%	
Total Papier/Karton	4'884 To					6'360 To	+30.23%	
Total Glas	1'655 To					1'825 To	+10.25%	
Total Alu/Büchsen	103 To					105 To	+2.10%	

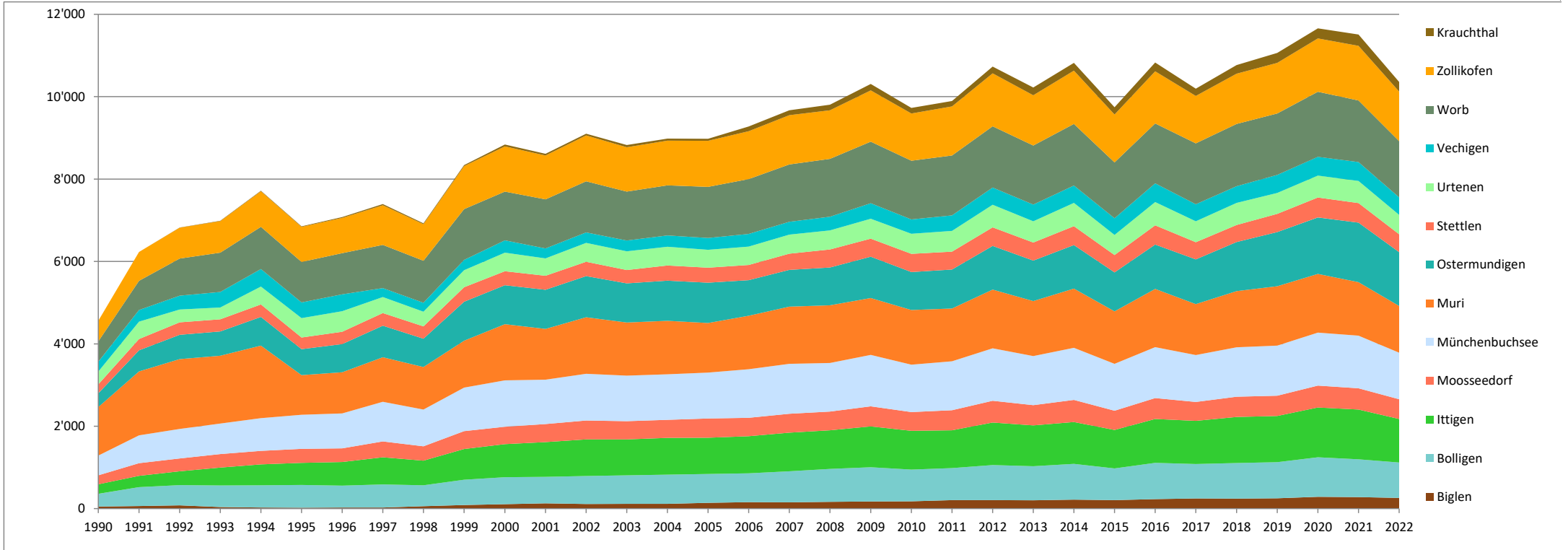
* Verteiler M'buchsee-Zollikofen provisorisch 49 zu 51 Prozent, nur soweit Transportverbund betreffend

Transportkostenausgleich KEWU AG 2022, Verteilung der Anlieferungen Aktionärsgemeinden pro Monat auf Div. Anlieferungsorte



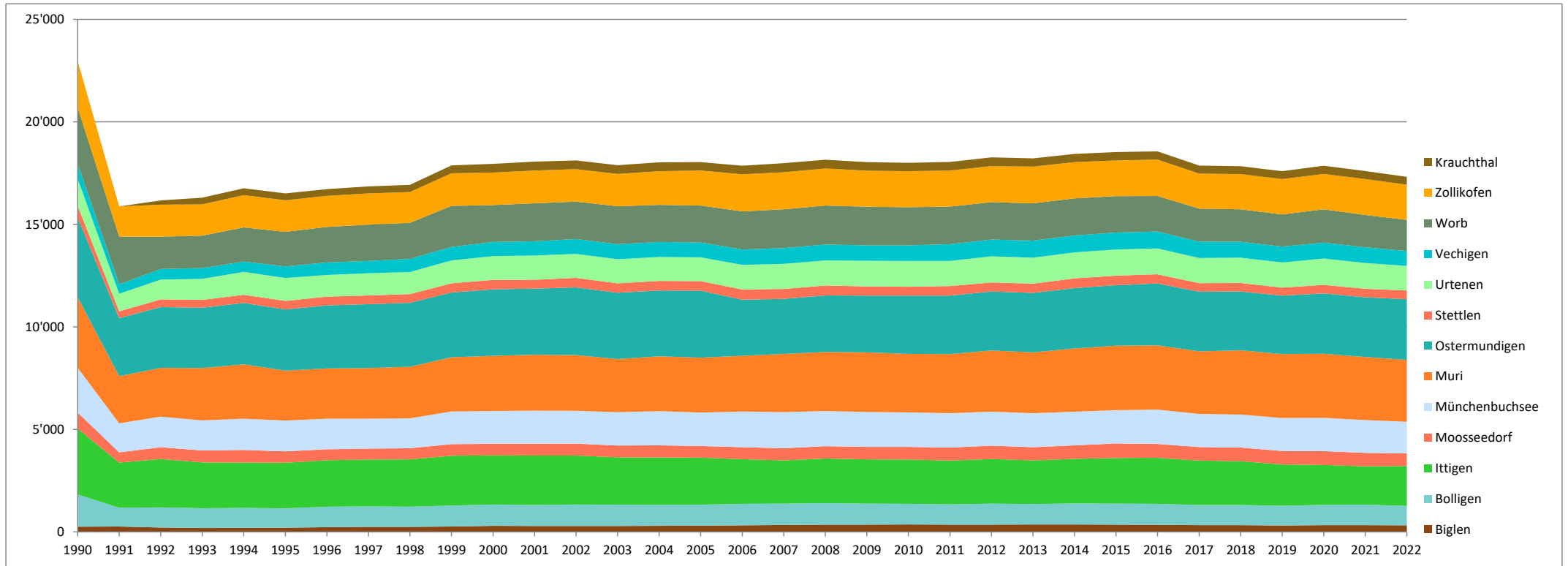
Grünabfälle, Tonnen

	1990	1991	1992	1993	1994	1995	1996	1997	1998	1999	2000	2001	2002	2003	2004	2005	2006	2007	2008	2009	2010	2011	2012	2013	2014	2015	2016	2017	2018	2019	2020	2021	2022	20-21	21-22
																															Basis 20	Basis 21			
Biglen	50	62	80	37	27	21	24	25	59	87	106	127	112	114	115	139	157	153	164	175	176	204	205	202	217	205	231	245	242	249	286	279	258	-2%	-7%
Bolligen	309	458	492	523	541	554	532	561	508	615	656	646	678	693	711	701	700	754	800	830	772	781	853	826	870	772	879	838	865	877	959	918	862	-4%	-6%
Ittigen	230	275	336	438	507	536	577	660	595	746	804	842	892	874	891	882	900	939	937	989	940	919	1'032	994	1'016	932	1'066	1'047	1'119	1'121	1'210	1'208	1'056	-0%	-13%
Moosseedorf	219	309	310	326	326	340	329	383	349	434	422	439	458	442	438	465	449	458	455	488	454	485	529	491	534	468	508	460	489	494	531	517	478	-3%	-8%
Münchenbuchsee	479	672	716	742	795	827	850	966	895	1'056	1'124	1'075	1'134	1'106	1'105	1'117	1'179	1'212	1'179	1'251	1'154	1'188	1'272	1'189	1'266	1'139	1'234	1'137	1'200	1'215	1'286	1'276	1'131	-1%	-11%
Muri	1'178	1'552	1'694	1'645	1'763	964	999	1'078	1'032	1'139	1'362	1'234	1'372	1'291	1'298	1'204	1'298	1'388	1'403	1'380	1'325	1'282	1'426	1'337	1'438	1'274	1'416	1'236	1'364	1'440	1'426	1'300	1'132	-9%	-13%
Ostermundigen	334	514	590	590	693	631	684	767	689	946	946	950	999	948	976	978	862	893	916	1'005	920	948	1'061	983	1'056	945	1'075	1'085	1'191	1'318	1'370	1'443	1'306	+5%	-9%
Stettlen	218	276	304	297	303	281	296	309	299	351	342	340	349	325	368	366	371	392	439	438	443	431	449	437	458	422	469	419	415	442	485	477	436	-2%	-9%
Urtenen	310	419	312	283	437	471	500	389	355	415	450	423	457	455	455	431	446	465	461	482	488	505	549	518	565	487	565	510	536	505	535	535	471	+0%	-12%
Vechigen	238	283	337	379	424	382	413	217	216	248	299	242	253	259	274	288	309	310	332	377	348	377	419	407	426	405	455	411	407	438	454	461	428	+1%	-7%
Worb	493	706	900	952	1'025	983	1'000	1'047	1'020	1'234	1'183	1'191	1'240	1'191	1'217	1'243	1'328	1'391	1'407	1'495	1'428	1'456	1'486	1'432	1'493	1'356	1'454	1'481	1'512	1'493	1'578	1'496	1'364	-5%	-9%
Zollikofen	500	700	747	768	862	849	853	960	891	1'042	1'099	1'064	1'117	1'077	1'087	1'114	1'163	1'196	1'177	1'243	1'144	1'188	1'288	1'219	1'296	1'164	1'263	1'149	1'218	1'226	1'295	1'327	1'201	+2%	-9%
Krauchthal			7	8	13	12	23	29	21	27	44	40	38	51	47	50	117	121	135	155	137	133	163	188	185	173	215	178	209	244	244	273	233	+12%	-14%
Total/Mittel	4'558	6'228	6'825	6'988	7'716	6'851	7'079	7'392	6'928	8'340	8'839	8'612	9'100	8'827	8'981	8'977	9'279	9'671	9'806	10'307	9'728	9'896	10'732	10'223	10'820	9'742	10'830	10'196	10'766	11'063	11'659	11'509	10'357	-1.3%	-10.0%



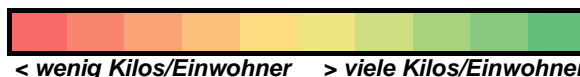
Brennbar, Tonnen

	1990	1991	1992	1993	1994	1995	1996	1997	1998	1999	2000	2001	2002	2003	2004	2005	2006	2007	2008	2009	2010	2011	2012	2013	2014	2015	2016	2017	2018	2019	2020	2021	2022	20-21	21-22
																															Basis 20	Basis 21			
Biglen	254	260	208	190	198	204	224	246	245	259	297	285	288	284	294	303	319	336	352	349	365	355	355	360	364	356	343	329	330	316	329	329	317	+ 0%	-4%
Bolligen	1'577	918	987	960	973	945	1'006	997	982	1'031	1'036	1'030	1'045	1'043	1'029	1'022	1'054	1'046	1'049	1'029	1'008	994	1'020	1'004	1'021	1'019	1'023	983	981	961	994	1'000	951	+ 1%	-5%
Ittigen	3'208	2'201	2'363	2'239	2'205	2'223	2'264	2'283	2'315	2'419	2'398	2'410	2'386	2'310	2'304	2'292	2'176	2'106	2'175	2'160	2'159	2'134	2'178	2'128	2'175	2'233	2'245	2'169	2'131	2'014	1'944	1'868	1'941	-4%	+ 4%
Moosseedorf	782	500	569	579	619	560	533	540	542	570	564	575	583	577	595	572	578	596	605	609	612	629	648	642	661	705	681	660	668	658	673	662	624	-2%	-6%
Münchenbuchsee	2'183	1'417	1'494	1'472	1'526	1'502	1'496	1'457	1'457	1'595	1'600	1'616	1'603	1'621	1'664	1'633	1'748	1'753	1'714	1'700	1'691	1'676	1'666	1'653	1'640	1'628	1'671	1'615	1'614	1'604	1'623	1'598	1'540	-2%	-4%
Muri	3'445	2'302	2'378	2'554	2'653	2'429	2'455	2'465	2'516	2'640	2'696	2'724	2'716	2'597	2'681	2'674	2'714	2'843	2'880	2'913	2'851	2'890	2'986	2'968	3'089	3'143	3'133	3'047	3'134	3'123	3'126	3'076	3'020	-2%	-2%
Ostermundigen	3'889	2'829	2'965	2'940	2'990	2'991	3'072	3'121	3'117	3'163	3'246	3'226	3'307	3'231	3'204	3'271	2'738	2'686	2'754	2'769	2'842	2'847	2'870	2'903	2'942	2'947	3'017	2'914	2'870	2'852	2'947	2'906	2'959	-1%	+ 2%
Stettlen	569	335	379	383	400	411	428	422	429	444	454	435	464	464	467	464	497	485	483	446	435	468	448	448	477	474	451	418	410	393	417	422	420	+ 1%	-0%
Urtenen	1'318	856	968	1'021	1'117	1'123	1'060	1'082	1'076	1'124	1'163	1'184	1'170	1'173	1'167	1'164	1'204	1'222	1'229	1'251	1'255	1'227	1'274	1'265	1'262	1'271	1'261	1'220	1'234	1'217	1'280	1'260	1'206	-2%	-4%
Vechigen	740	457	511	530	502	566	610	607	636	658	691	693	725	733	738	726	747	767	775	753	759	818	818	841	829	827	825	801	776	778	776	763	722	-2%	-5%
Worb	2'733	2'324	1'578	1'583	1'672	1'684	1'728	1'763	1'764	2'002	1'800	1'848	1'825	1'849	1'812	1'798	1'864	1'898	1'905	1'883	1'858	1'835	1'819	1'815	1'810	1'772	1'738	1'612	1'591	1'569	1'630	1'576	1'522	-3%	-3%
Zollikofen	2'281	1'476	1'558	1'523	1'571	1'542	1'516	1'524	1'498	1'592	1'587	1'605	1'579	1'580	1'637	1'704	1'802	1'808	1'803	1'755	1'759	1'760	1'766	1'788	1'765	1'741	1'772	1'710	1'716	1'724	1'721	1'755	1'717	+ 2%	-2%
Krauchthal			207	326	331	331	332	347	355	377	422	431	433	427	433	414	419	441	430	425	412	412	421	404	402	414	404	390	379	385	400	392	383	-2%	-2%
Total/Mittel	22'980	15'876	16'165	16'300	16'757	16'509	16'722	16'855	16'931	17'875	17'953	18'061	18'124	17'889	18'026	18'038	17'859	17'986	18'154	18'040	18'005	18'043	18'269	18'221	18'437	18'530	18'565	17'868	17'835	17'595	17'858	17'606	17'322	-1.4%	-1.6%



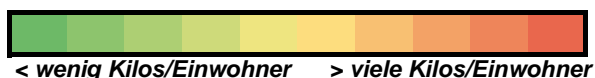
erstellt:18.01.23

Grüngutanlieferungen pro Kopf



	1994	1995	1996	1997	1998	1999	2000	2001	2002	2003	2004	2005	2006	2007	2008	2009	2010	2011	2012	2013	2014	2015	2016	2017	2018	2019	2020	2021	2022	20-21 Basis 20	21-22 Basis 21	94-22 Basis 94
Biglen	16	12	14	14	34	50	61	70	63	65	66	79	89	86	94	100	102	118	117	116	124	117	133	140	133	137	158	151	138	↘ -4%	↘ -9%	↗ +784%
Bolligen	87	90	86	92	83	101	108	108	115	115	116	114	115	123	131	137	127	128	141	137	143	127	143	134	138	140	153	146	135	↘ -5%	↘ -7%	↗ +54%
Ittigen	45	49	53	61	55	70	73	77	82	81	83	81	83	88	88	92	87	84	94	90	92	83	94	92	99	99	107	106	93	↘ -1%	↘ -12%	↗ +106%
Moosseedorf	92	97	96	112	101	126	122	125	132	129	127	135	132	133	128	137	128	136	146	135	142	118	127	116	119	120	129	126	116	↘ -2%	↘ -8%	↗ +26%
Münchenbuchsee	89	95	98	111	101	120	123	117	120	114	114	117	123	126	123	128	118	121	130	122	128	115	124	112	119	119	124	125	110	↘ +0%	↘ -11%	↗ +24%
Muri	141	76	79	85	82	90	108	99	110	103	104	96	104	110	112	108	104	102	112	105	111	98	109	95	105	110	109	99	86	↘ -10%	↘ -13%	↘ -39%
Ostermundigen	43	39	43	49	45	61	62	63	65	62	64	64	58	60	62	67	61	61	68	62	65	57	64	63	68	74	77	81	73	↗ +5%	↘ -10%	↗ +71%
Stettlen	106	99	106	110	107	125	124	121	122	113	129	124	125	136	154	153	152	148	155	152	156	141	149	133	134	142	155	151	131	↘ -2%	↘ -13%	↗ +24%
Urtenen	85	93	99	77	71	84	89	82	86	86	86	81	82	85	85	86	86	89	97	88	93	79	91	82	86	80	85	84	74	↘ -1%	↘ -12%	↘ -13%
Vechigen	98	89	96	50	49	57	67	54	56	56	58	61	66	66	71	81	74	82	89	85	85	80	87	78	78	83	85	84	76	↘ -2%	↘ -9%	↘ -22%
Worb	91	87	90	95	93	112	108	110	115	108	110	112	119	124	125	132	126	128	132	127	131	119	127	129	133	132	137	129	118	↘ -6%	↘ -9%	↗ +30%
Zollikofen	92	96	97	109	101	117	121	116	122	117	116	117	122	124	122	127	118	121	131	122	129	115	124	112	118	119	124	125	111	↘ +1%	↘ -11%	↗ +20%
Krauchthal	6	6	11	14	10	13	20	18	16	21	20	21	50	51	59	68	60	58	70	81	81	75	92	76	90	103	102	114	98	↗ +12%	↘ -15%	↗ +1438%
Mittelwert	76	71	74	75	72	86	91	89	93	90	92	93	98	101	104	109	103	106	114	109	114	102	112	105	109	112	119	117	104	-1.6%	-10.6%	+37.2%

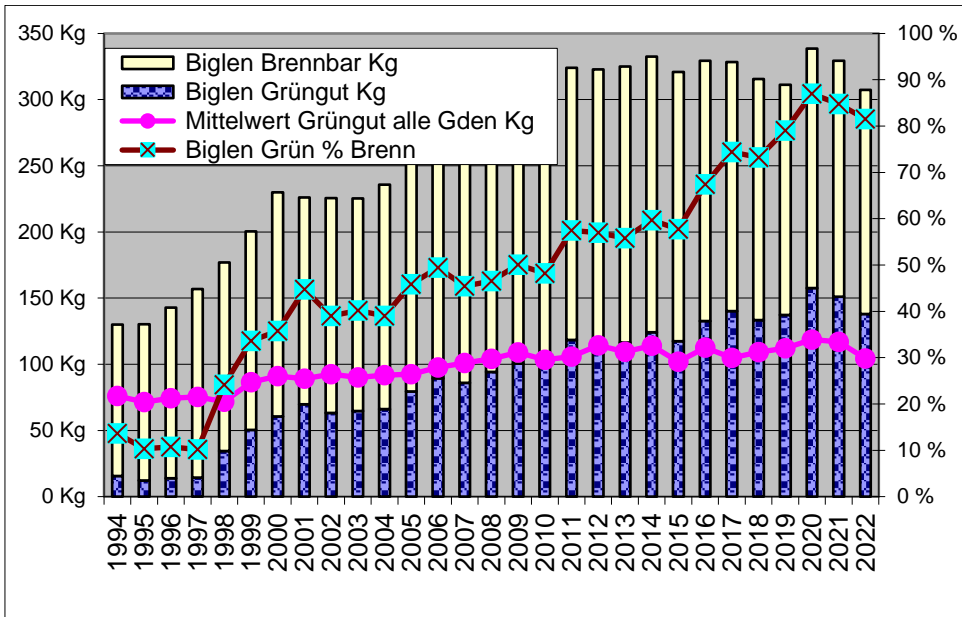
Anlieferungen Brennbar pro Kopf



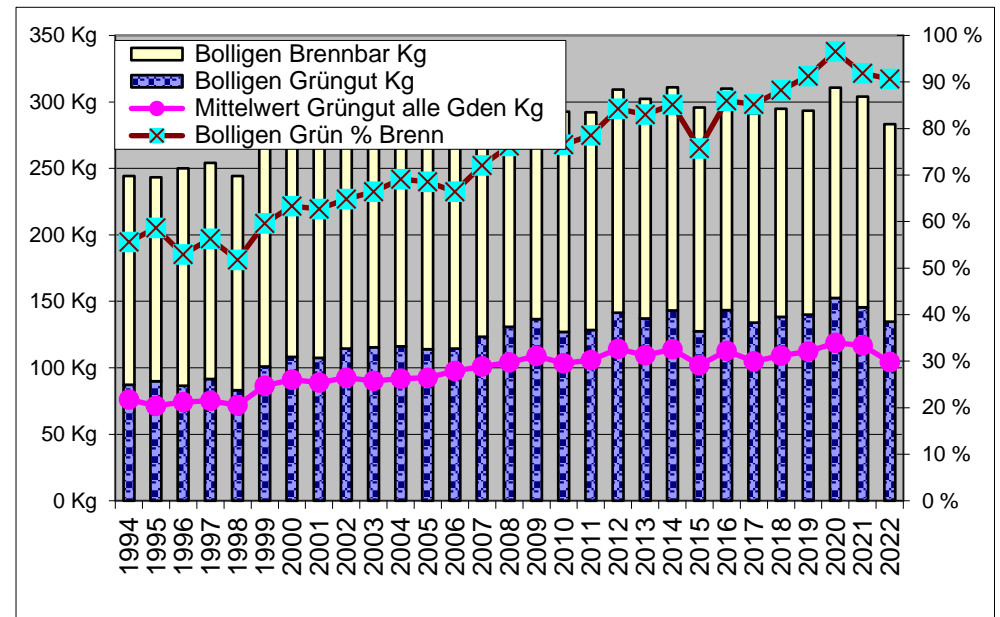
	1994	1995	1996	1997	1998	1999	2000	2001	2002	2003	2004	2005	2006	2007	2008	2009	2010	2011	2012	2013	2014	2015	2016	2017	2018	2019	2020	2021	2022	20-21 Basis 20	21-22 Basis 21	94-22 Basis 94
Biglen	114	118	129	142	143	150	169	156	162	161	170	173	181	189	202	201	212	206	206	209	208	203	197	188	182	174	181	178	169	↘ -2%	↘ -5%	↗ +48%
Bolligen	157	153	163	163	161	169	171	172	177	174	168	166	172	171	172	169	166	164	168	165	168	168	167	157	157	153	158	158	149	↘ +0%	↘ -6%	↘ -5%
Ittigen	196	202	207	210	214	226	219	219	220	214	214	210	201	196	204	201	201	195	199	194	197	198	197	190	188	177	172	163	171	↘ -5%	↘ +4%	↘ -13%
Moosseedorf	174	160	155	157	157	165	163	164	168	168	172	167	169	172	170	171	173	176	182	180	176	178	170	166	162	160	163	162	151	↘ -1%	↘ -6%	↘ -13%
Münchenbuchsee	170	173	172	167	165	181	175	176	170	168	172	172	182	183	178	174	173	171	170	169	166	165	168	160	160	157	157	156	150	↘ -0%	↘ -4%	↘ -12%
Muri	211	191	194	195	199	209	214	218	217	208	216	213	218	226	230	228	223	229	237	235	239	242	241	234	240	239	240	233	228	↘ -3%	↘ -2%	↗ +8%
Ostermundigen	185	187	193	199	202	205	213	212	216	213	210	214	184	181	185	184	188	184	186	188	182	177	180	170	164	161	166	164	166	↘ -1%	↘ +1%	↘ -10%
Stettlen	139	145	153	151	153	158	164	154	162	161	164	157	168	168	170	155	149	161	154	154	163	158	143	133	132	126	133	133	126	↘ +0%	↘ -5%	↘ -10%
Urtenen	217	222	209	215	216	227	230	229	221	222	222	218	222	225	225	224	222	217	226	224	207	206	203	196	198	194	203	198	188	↘ -2%	↘ -5%	↘ -13%
Vechigen	116	132	142	140	146	151	155	154	161	159	157	154	159	164	166	162	162	177	177	183	166	163	157	153	148	147	145	138	128	↘ -5%	↘ -7%	↗ +10%
Worb	148	150	155	159	160	181	164	171	169	168	164	163	167	169	169	166	164	161	160	160	159	155	152	140	140	139	142	136	131	↘ -4%	↘ -3%	↘ -11%
Zollikofen	168	174	172	173	170	178	174	175	172	172	174	178	189	188	186	179	182	179	180	182	176	172	173	167	166	167	164	165	159	↘ +0%	↘ -4%	↘ -6%
Krauchthal	161	163	163	169	170	177	189	188	180	177	185	177	179	188	188	187	181	179	183	176	176	180	173	166	162	163	167	164	160	↘ -1%	↘ -3%	↘ -1%
Mittel	166	167	170	172	174	183	185	184	184	182	184	182	184	186	188	185	184	185	187	186	183	182	179	171	169	166	168	165	160	+1.5%	-5.1%	-3.8%

	2018	2019	2020	2021	2022	18-19	19-20	20-21	21-22	18-22
Biglen										
Alu/Büchsen	2.40	2.65	3.09	3.25	3.13	10.4%	16.7%	4.9%	-3.6%	30.3%
Glas	46.03	47.96	54.25	55.09	51.65	4.2%	13.1%	1.5%	-6.2%	12.2%
Ittigen										
Alu/Büchsen	1.78	1.68	1.95	1.93	1.80	-5.6%	15.6%	-0.8%	-6.6%	1.1%
Glas	22.05	21.82	23.90	23.49	20.86	-1.1%	9.5%	-1.7%	-11.2%	-5.4%
Papier/Karton	83.16	78.49	75.03	73.93	75.59	-5.6%	-4.4%	-1.5%	2.2%	-9.1%
Krauchthal										
Papier/Karton	50.67	47.63	48.35	46.74	46.09	-6.0%	1.5%	-3.3%	-1.4%	-9.1%
Moosseedorf										
Alu/Büchsen	0.93	0.90	1.20	1.20	1.12	-3.9%	33.4%	0.3%	-6.8%	19.8%
Glas	13.94	14.45	17.44	17.36	16.15	3.7%	20.7%	-0.5%	-7.0%	15.9%
Papier/Karton	47.98	46.21	46.18	49.31	44.57	-3.7%	-0.1%	6.8%	-9.6%	-7.1%
Münchenbuchsee										
Alu/Büchsen	1.46	1.31	1.57	1.56	1.63	-10.8%	20.0%	-0.4%	4.6%	11.5%
Glas	23.63	23.82	27.38	26.77	25.80	0.8%	15.0%	-2.2%	-3.6%	9.2%
Muri										19-22
*Glas ebenfalls Holsammlung										
* Glas		13.00	15.63	14.87	12.97		20.2%	-4.9%	-12.7%	-0.2%
Papier/Karton		101.45	95.96	95.31	88.53		-5.4%	-0.7%	-7.1%	-12.7%
Ostermundigen										
Papier/Karton	81.86	77.01	72.78	74.05	71.32	-5.9%	-5.5%	1.7%	-3.7%	-12.9%
Stettlen										
Papier/Karton	58.07	55.52	53.48	52.24	53.71	-4.4%	-3.7%	-2.3%	2.8%	-7.5%
Vechigen										19-22
Papier/Karton		61.63	58.59	57.47	55.49		-4.9%	-1.9%	-3.4%	-10.0%
Worb										19-22
Alu/Büchsen		2.38	2.72	2.76	2.68		14.4%	1.5%	-2.8%	12.9%
Glas		37.43	41.37	40.28	37.77		10.5%	-2.6%	-6.2%	0.9%
Papier/Karton		77.83	73.36	72.56	68.74		-5.7%	-1.1%	-5.3%	-11.7%
Zollikofen										
Alu/Büchsen	1.93	1.98	2.28	2.21	2.22	2.4%	15.2%	-3.2%	0.8%	15.0%
Glas	27.91	32.98	36.76	35.40	35.24	18.2%	11.5%	-3.7%	-0.4%	26.3%
Mittelwert Alu/Büchsen	1.70	1.82	2.13	2.15	2.10	6.6%	17.5%	0.8%	-2.4%	23.2%
Mittelwert Glas	26.71	27.35	30.96	30.46	28.63	2.4%	13.2%	-1.6%	-6.0%	7.2%
Mittelwert Papier/Karton o. Gden ab 2019	64.35	60.97	59.17	59.25	58.26	-5.2%	-3.0%	0.2%	-1.7%	-9.5%
Mittelwert Papier/Karton	64.35	68.22	65.47	65.20	63.01	6.0%	-4.0%	-0.4%	-3.4%	-2.1%

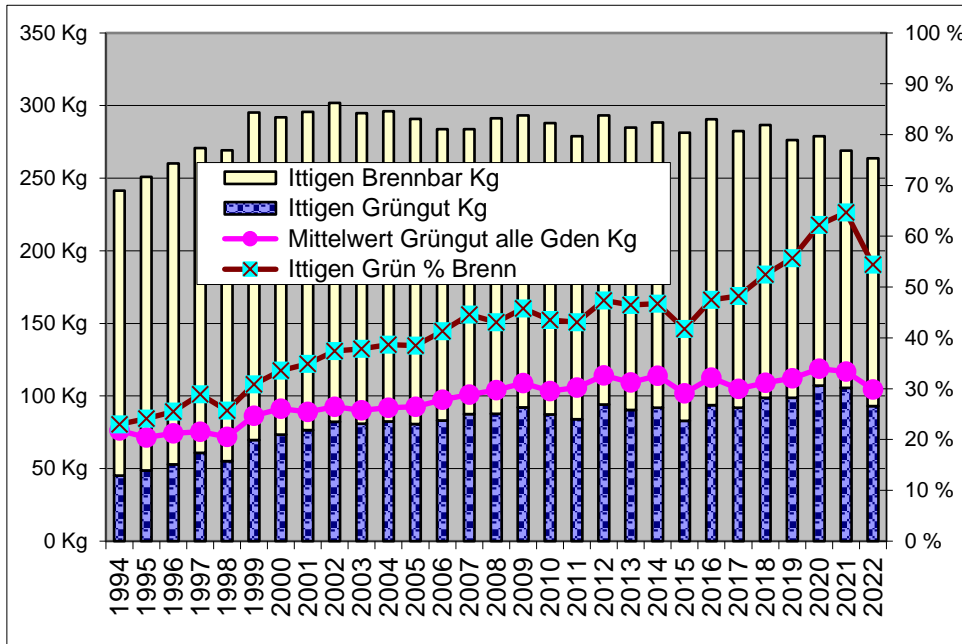
Verteiler Glassorten, Total Tonnen	2019	2020	2021	2022				
Glas Braun	293.2	355.6	366.9	351.8	18.7%	19.9%	20.8%	21.3%
Glas Grün	764.5	842.2	803.5	717.9	48.7%	47.1%	45.6%	43.4%
Glas Weiss	512.7	589.8	591.9	585.6	32.6%	33.0%	33.6%	35.4%
Total Glas	1570.5	1787.6	1762.3	1655.3	100.0%	100.0%	100.0%	100.0%



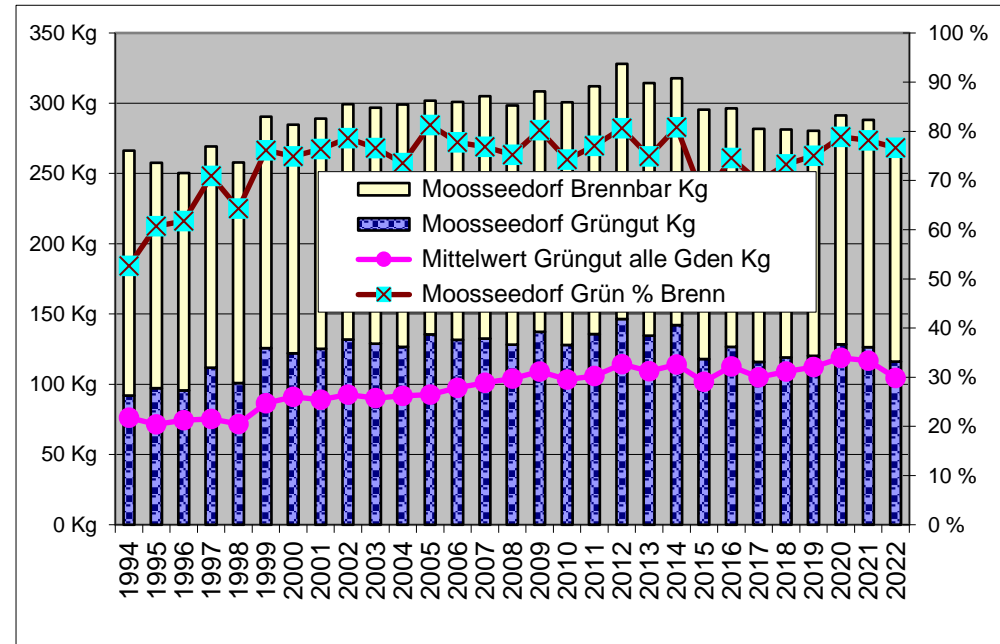
Biglen: 2x/Mt., Dez-Feb 1x/Mt.;keine Gebühr, mit Speiseabf., Containerpflicht



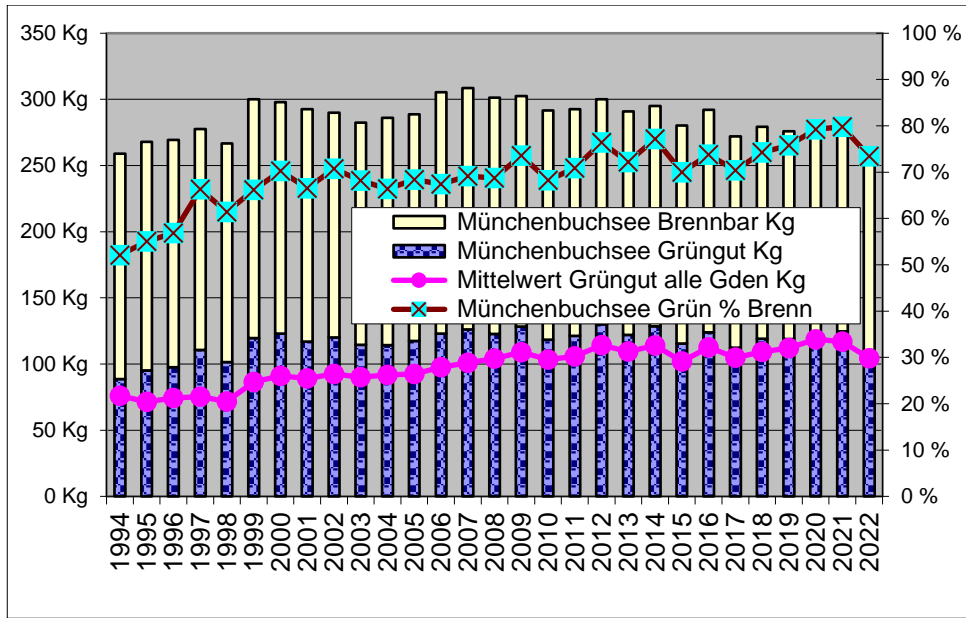
Bolligen: 1x/Wo., Winter 2x/Mt., keine Gebühr, mit Speiseabf., Containerpflicht



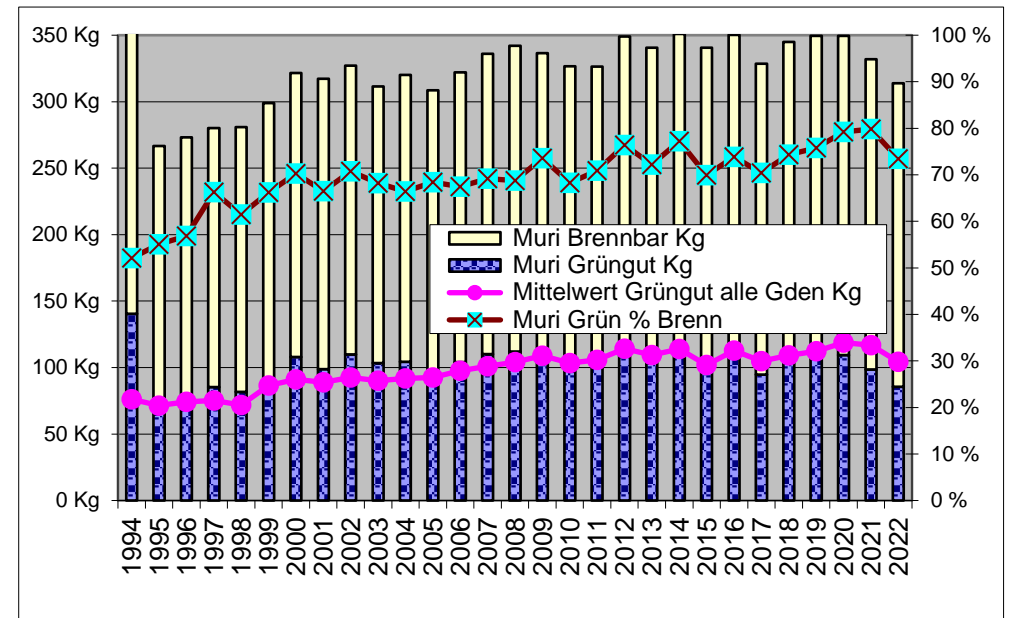
Ittigen: 1x/Wo., Dez-Feb alle 2 Wo., keine Gebühr, mit Speiseabf., Sammlung Container und gebündelt



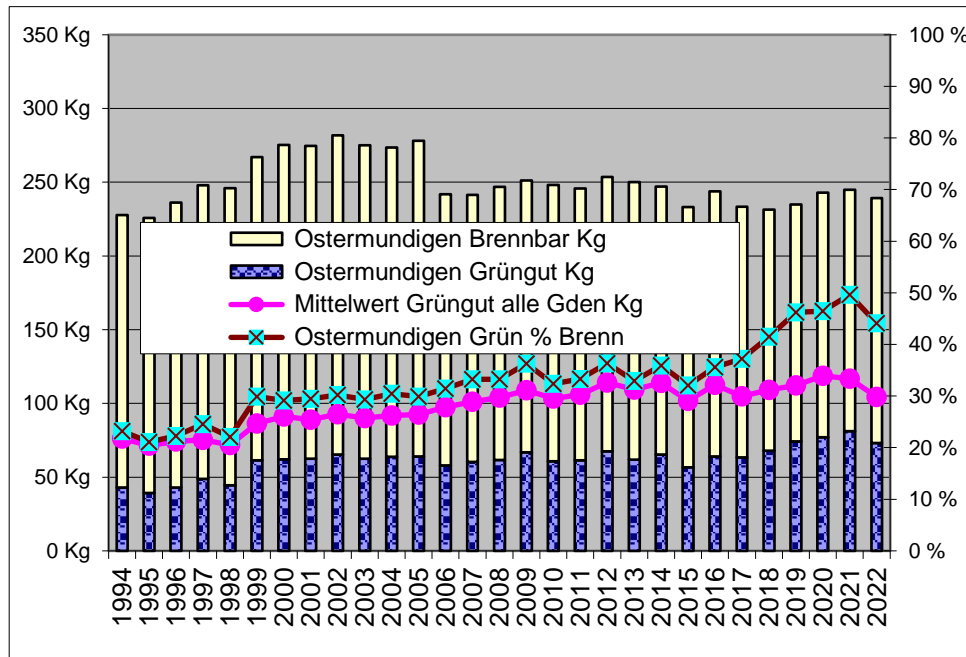
M'dorf: 1/Wo., Dez-Feb alle 2 Wo., keine Gebühr, mit Speiseabf., Sammlung Container



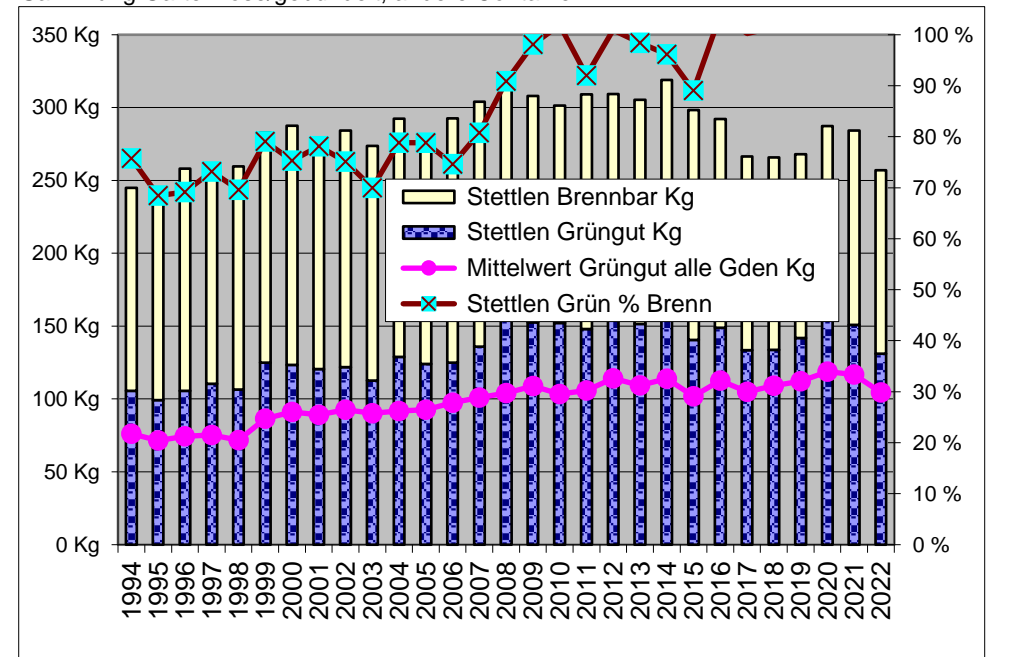
M'buchsee: 1x/Wo., Dez-Feb alle 2 Wo., keine Gebühr, mit Speiseabf., Sammlung Container+Bündel



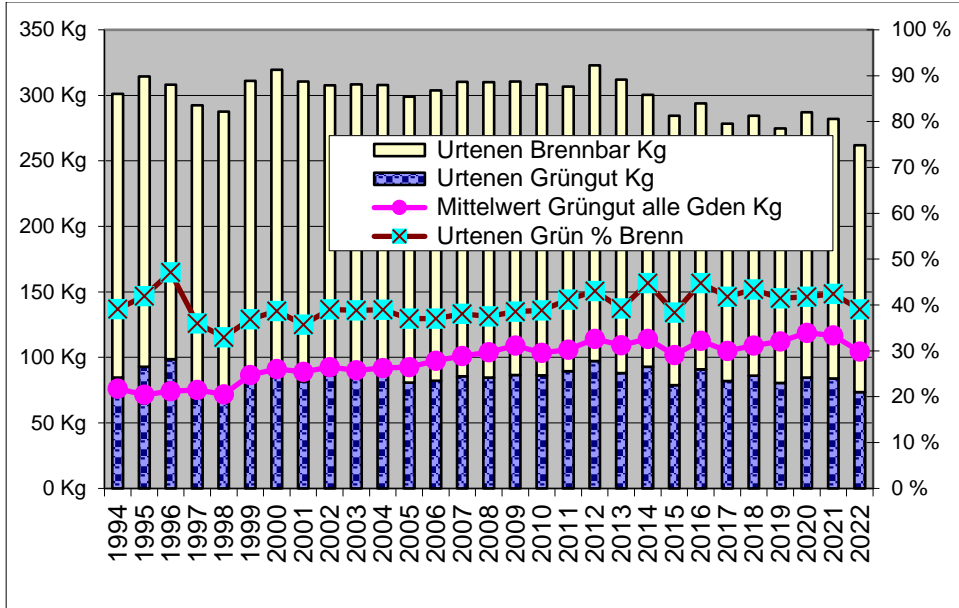
Muri: 1x/Wo., Dez-Feb alle 2 Wo., mit Gebühr pro Gebinde od. Jahresgeb, mit Speiseabf., Sammlung Garten lose/gebündelt, andere Container



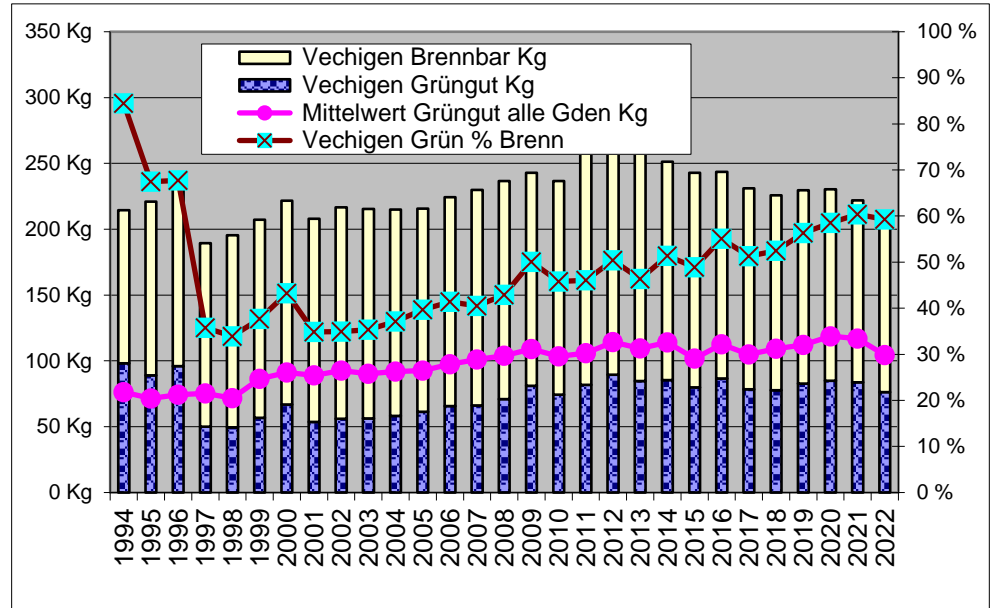
O'digen: 1x/Wo., Einzel- oder Jahresmarke, mit Speiseabf., Sammlung Container



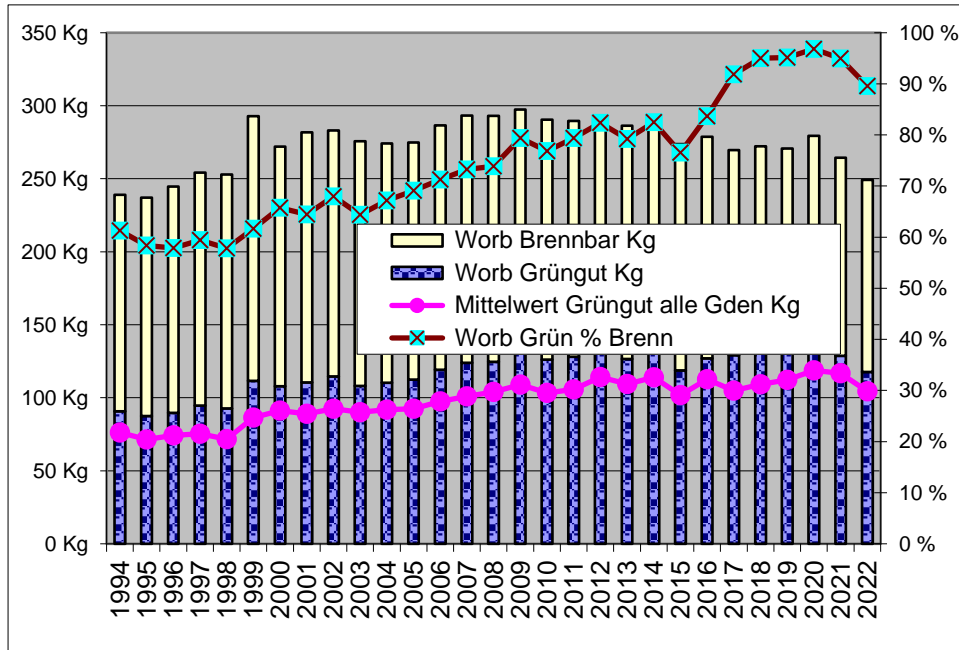
Stettlen: 1x/Wo., Dez-Feb 1x/Mt., keine Gebühr, mit Speiseabf., Container+Bündel



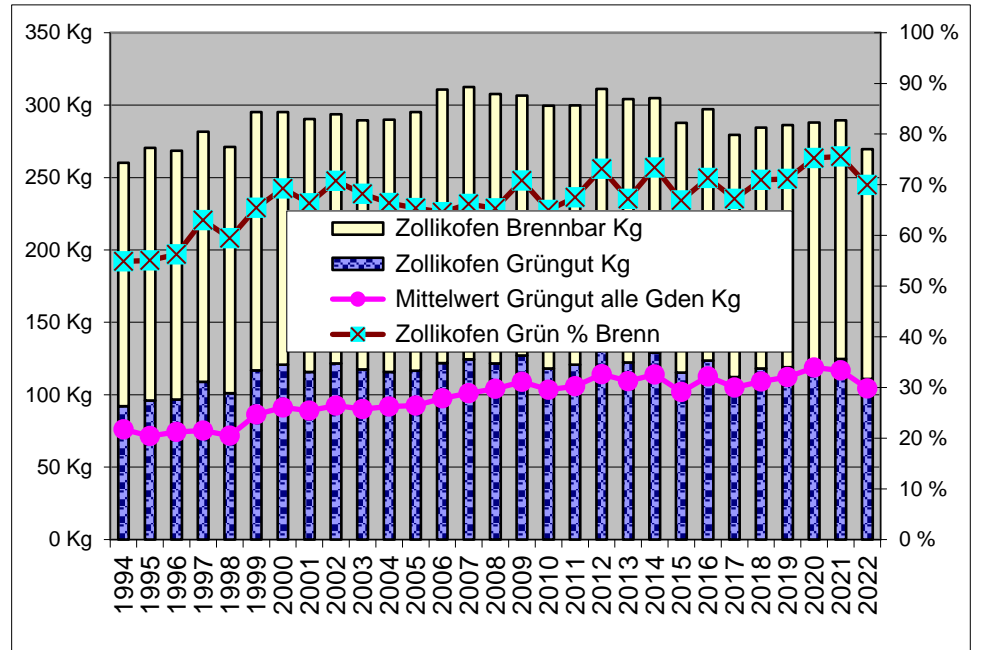
Urtenen: 40x p.a., Gebühr pro Gebinde oder Jahresmarke, mit Speiseabf., Sammlung Container+Bündel



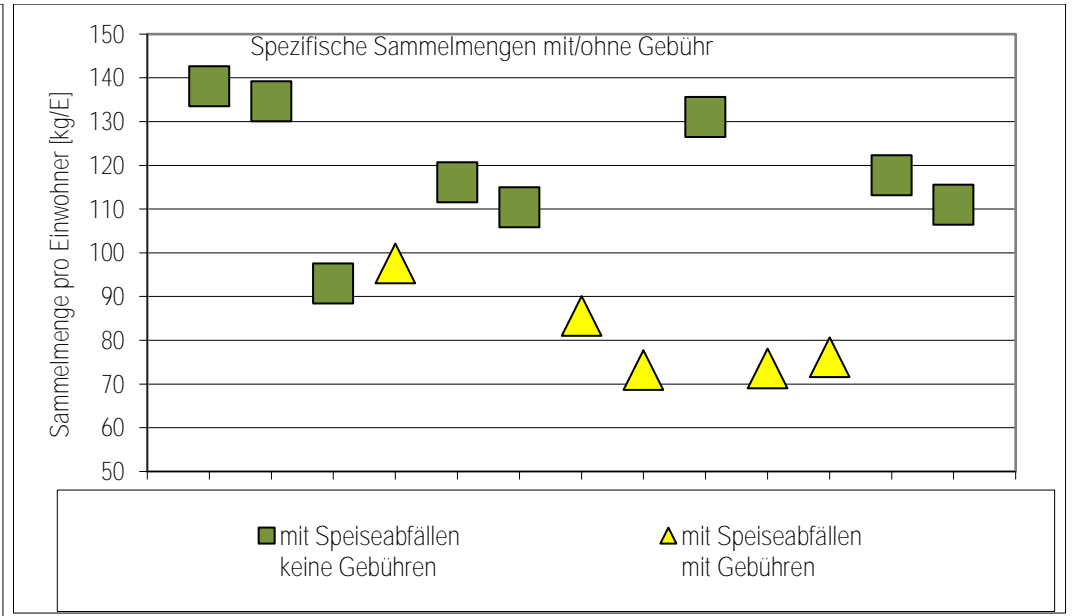
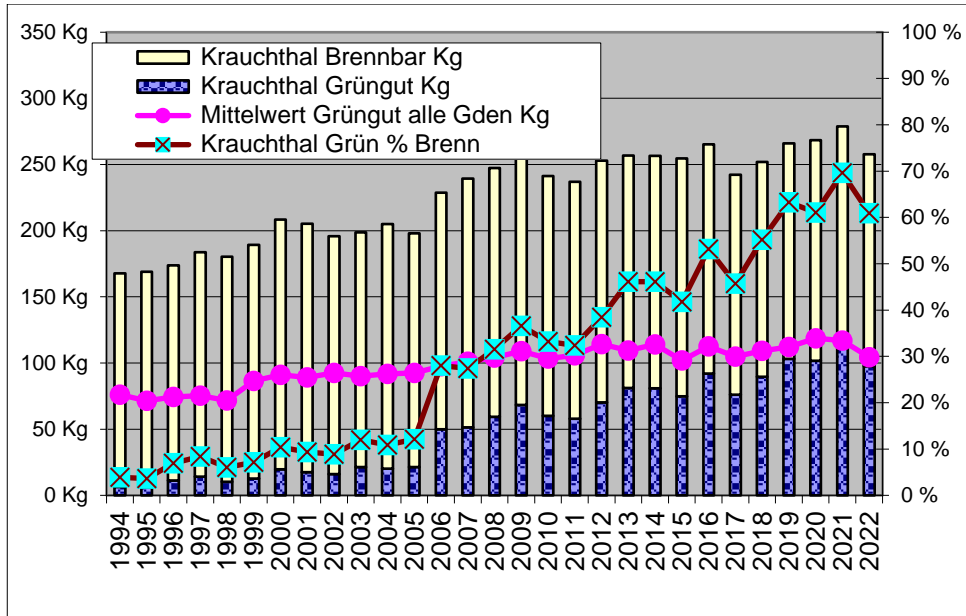
Vechigen: 1x/Wo., Dez-Feb alle 2 Wo., Gebühr pro Gebinde, mit Speiseabf., Sammlung Container+Bündel



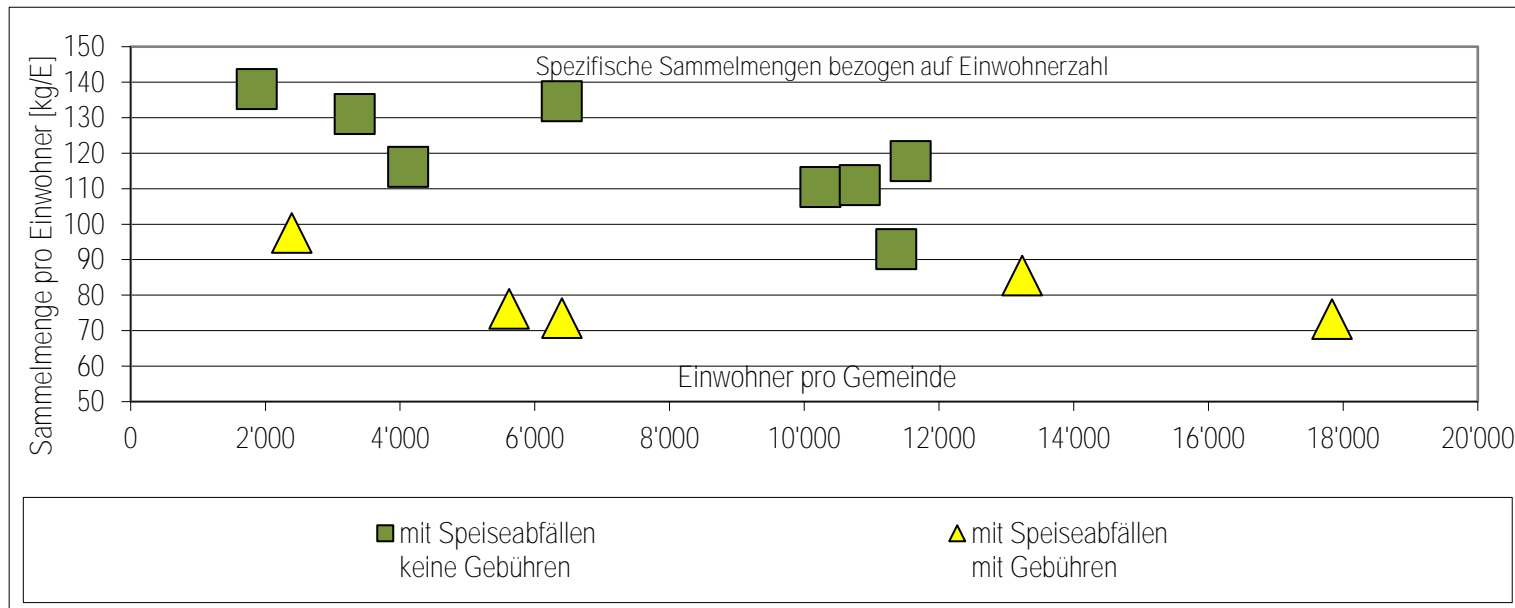
Worb: 1x/Wo., Dez-Feb alle 2 Wo., keine Gebühr, mit Speiseabf., o. Compobags, Sammlung Container+Bündel



Z'kofen: 1x/Wo., Dez-Feb alle 2 Wo., keine Gebühr, mit Speiseabf., ab 2022 o. BAW, Sammlung Container+Bündel



K'thal: März-Nov alle 2 Wo., Jahresgebühr, mit Speiseabf., Sammlung Container



	1994	1995	1996	1997	1998	1999	2000	2001	2002	2003	2004	2005	2006	2007	2008	2009	2010	2011	2012	2013	2014	2015	2016	2017	2018	2019	2020	2021	2022
Biglen	1'730	1'728	1'737	1'729	1'715	1'726	1'754	1'823	1'776	1'767	1'735	1'751	1'760	1'772	1'743	1'740	1'724	1'724	1'744	1'736	1'747	1'748	1'745	1'749	1'814	1'815	1'815	1'847	1'872
Bolligen	6'198	6'163	6'151	6'131	6'101	6'090	6'068	6'000	5'916	6'006	6'123	6'142	6'108	6'105	6'117	6'077	6'083	6'076	6'035	6'021	6'078	6'053	6'138	6'250	6'260	6'264	6'286	6'308	6'404
Ittigen	11'231	10'997	10'919	10'866	10'815	10'725	10'969	10'997	10'861	10'805	10'793	10'919	10'839	10'731	10'688	10'737	10'764	10'946	10'961	10'997	11'067	11'250	11'390	11'388	11'335	11'351	11'306	11'430	11'369
Moosseedorf	3'549	3'495	3'445	3'426	3'457	3'457	3'463	3'508	3'476	3'430	3'455	3'437	3'411	3'458	3'554	3'555	3'546	3'571	3'610	3'645	3'763	3'967	4'012	3'975	4'114	4'111	4'130	4'092	4'121
Münchenbuchsee	8'965	8'696	8'708	8'730	8'819	8'835	9'141	9'197	9'439	9'656	9'678	9'519	9'580	9'602	9'603	9'750	9'753	9'788	9'780	9'749	9'852	9'871	9'947	10'122	10'079	10'213	10'355	10'233	10'241
Muri	12'544	12'719	12'648	12'648	12'634	12'644	12'616	12'477	12'497	12'478	12'428	12'567	12'458	12'587	12'526	12'752	12'786	12'625	12'686	12'675	12'901	12'967	12'984	13'037	13'058	13'054	13'023	13'182	13'234
Ostermundigen	16'168	16'034	15'901	15'677	15'468	15'393	15'224	15'202	15'281	15'194	15'285	15'282	14'886	14'825	14'866	15'031	15'159	15'438	15'702	15'871	16'185	16'694	16'788	17'127	17'546	17'751	17'772	17'758	17'834
Stettlen	2'869	2'834	2'804	2'799	2'803	2'810	2'769	2'817	2'859	2'879	2'854	2'949	2'966	2'885	2'847	2'869	2'913	2'908	2'890	2'883	2'931	3'005	3'149	3'141	3'105	3'116	3'137	3'162	3'329
Urtenen	5'159	5'067	5'062	5'034	4'976	4'948	5'050	5'177	5'288	5'282	5'268	5'337	5'428	5'438	5'450	5'580	5'650	5'646	5'741	5'890	6'084	6'180	6'211	6'216	6'222	6'271	6'317	6'367	6'401
Vechigen	4'317	4'293	4'307	4'351	4'361	4'371	4'467	4'495	4'518	4'607	4'704	4'702	4'708	4'689	4'678	4'650	4'674	4'608	4'691	4'809	4'991	5'075	5'252	5'240	5'242	5'298	5'345	5'512	5'619
Worb	11'284	11'245	11'147	11'051	11'003	11'052	10'970	10'779	10'824	11'024	11'042	11'063	11'137	11'213	11'295	11'359	11'314	11'364	11'266	11'324	11'370	11'423	11'449	11'473	11'394	11'316	11'479	11'621	11'583
Zollikofen	9'350	8'840	8'822	8'823	8'811	8'924	9'101	9'188	9'184	9'180	9'397	9'548	9'540	9'616	9'682	9'780	9'690	9'831	9'796	9'977	10'041	10'097	10'217	10'235	10'314	10'306	10'471	10'640	10'825
Krauchthal	2'050	2'030	2'042	2'045	2'088	2'135	2'235	2'297	2'407	2'407	2'340	2'345	2'345	2'345	2'284	2'273	2'272	2'301	2'323	2'322	2'289	2'306	2'335	2'344	2'333	2'366	2'401	2'384	2'392
Totale	95'414	94'141	93'693	93'310	93'051	93'110	93'827	93'957	94'326	94'715	95'102	95'561	95'166	95'266	95'333	96'153	96'328	96'826	97'225	97'899	99'299	100'636	101'617	102'297	102'816	103'232	103'837	104'536	105'224
		-1.33%	-0.48%	-0.41%	-0.28%	0.06%	0.77%	0.14%	0.39%	0.41%	0.41%	0.48%	-0.41%	0.11%	0.07%	0.86%	0.18%	0.52%	0.41%	0.69%	1.43%	1.35%	0.97%	0.67%	0.51%	0.40%	0.59%	0.67%	0.66%

Quelle: Kanton Bern
 2000-2022: Ständige Wohnbevölkerung
 1994-1999: Mittlere Wohnbevölkerung

