

Komp inkl.Mwst 7.7% 2020: 140.00							Brennbar inkl.Mwst 7.7% 2020: 145.40	
Status November 2019 (Gutschriften September 2019)							Hochrechnung 2020:	
Lieferungen bis Sept/Nov:	E-preis 2019	Kg /To /m ³ 2019	Betrag	Abfallfonds	Mwst	Total	To. ganzes 2020	Vorschuss 2020
Veränderung Komp: +3.03%			Veränderung Brennbar: -5.13%					
Biglen			Vorschuss zahlbar 31.01.2020: 36'500			Vorschuss zahlbar 31.07.2020: 36'500		
Kehricht Brennbar	Fr. 135.00	287'360	Fr. 38'794		Fr. 2'987	Fr. 41'781	310 To	45'000
Kompost Gemeinden	Fr. 0.00	40						
Kompostierabfälle	Fr. 130.00	241'940	Fr. 31'452		Fr. 2'422	Fr. 33'874	245 To	34'500
Gutschrift Glas	Fr.-4.50	63'219	Fr.-285		Fr.-22	Fr.-306	80 To	-500
Gutschrift Alu/Büchsen	Ø -31.63	3'509	Fr.-111		Fr.-9	Fr.-120	5 To	
Total Biglen		596'068	Fr. 69'850		Fr. 5'378	Fr. 75'229	Ca-Saldo TKA	-6'000
							Total Vorschuss:	73'000
Veränderung Komp: +1.68%			Veränderung Brennbar: -2.10%					
Bolligen			Vorschuss zahlbar 31.01.2020: 140'250			Vorschuss zahlbar 31.07.2020: 140'250		
Kehricht Brennbar	Fr. 135.00	878'460	Fr. 118'592		Fr. 9'132	Fr. 127'724	960 To	139'500
Aushub nicht verdichtbar	Fr. 35.00	8'200	Fr. 287	Fr. 41	Fr. 25	Fr. 353		1'000
Kompost Gemeinden	Fr. 0.00	58.0						
Kompostierabfälle	Fr. 130.00	839'660	Fr. 109'156		Fr. 8'405	Fr. 117'561	870 To	122'000
Total Bolligen		1'726'378	Fr. 228'035	Fr. 41	Fr. 17'562	Fr. 245'638	Ca-Saldo TKA	18'000
							Total Vorschuss:	280'500
Veränderung Komp: +0.14%			Veränderung Brennbar: -5.65%					
Ittigen			Vorschuss zahlbar 31.01.2020: Fr. 235'250			Vorschuss zahlbar 31.07.2020: 235'250		
Kehricht Brennbar	Fr. 135.00	1'836'760	Fr. 247'963		Fr. 19'093	Fr. 267'056	2'040 To	296'500
Kompost Gemeinden	Fr. 0.00	10						
Kompostierabfälle	Fr. 130.00	1'043'580	Fr. 135'665		Fr. 10'446	Fr. 146'112	1'100 To	154'000
Gutschrift Papier/Karton	Ø -26.96	644'700	Fr.-17'382		Fr.-1'338	Fr.-18'720	840 To	-4'500
Gutschrift Glas	Fr.-4.50	187'400	Fr.-843		Fr.-65	Fr.-908	250 To	-1'000
Gutschrift Alu/Büchsen	Ø -31.67	14'582	Fr.-462		Fr.-36	Fr.-497	20 To	-500
Total Ittigen		3'727'032	Fr. 364'941		Fr. 28'100	Fr. 393'041	Ca-Saldo TKA	26'000
							Total Vorschuss:	470'500

Status November 2019 (Gutschriften September 2019)							Hochrechnung 2020:	
Lieferungen bis Sept/Nov:	E-preis 2019	Kg /To /m ³ 2019	Betrag	Abfallfonds	Mwst	Total	To. ganzes 2020	Vorschuss 2020
Moosseedorf			Veränderung Komp: +0.48%		Veränderung Brennbar: -2.97%			
Vorschuss zahlbar 31.01.2020: Fr. 79'500					Vorschuss zahlbar 31.07.2020: 79'500			
Kehricht Brennbar	Fr. 135.00	597'360	Fr. 80'644		Fr. 6'210	Fr. 86'853	655 To	95'000
Kompost Gemeinden		5.0						
Kompostierabfälle	Fr. 130.00	469'570	Fr. 61'044		Fr. 4'700	Fr. 65'745	480 To	67'000
Gutschrift Papier/Karton	Ø -26.82	136'480	Fr.-3'660		Fr.-282	Fr.-3'942	175 To	-1'000
Gutschrift Glas	Fr.-4.50	45'336	Fr.-204		Fr.-16	Fr.-220	60 To	-500
Gutschrift Alu/Büchsen	Ø -31.76	2'774	Fr.-88		Fr.-7	Fr.-95	5 To	
Total Moosseedorf		1'251'525	Fr. 137'736		Fr. 10'606	Fr. 148'341	Ca-Saldo TKA	-1'500
							Total Vorschuss:	159'000
Münchenbuchsee*			Veränderung Komp: +0.60%		Veränderung Brennbar: -1.28%			
Vorschuss zahlbar 31.01.2020: Fr. 187'500					Vorschuss zahlbar 31.07.2020: 187'500			
Kehricht Brennbar	Fr. 135.00	1'452'444	Fr. 196'080		Fr. 15'098	Fr. 211'178	1'600 To	232'500
Kompost Gemeinden	Fr. 0.00	40						
Kompostierabfälle	Fr. 130.00	1'149'672	Fr. 149'457		Fr. 11'508	Fr. 160'966	1'180 To	165'000
Gutschrift Glas	Fr.-4.50	181'493	Fr.-817		Fr.-63	Fr.-880	240 To	-1'000
Gutschrift Alu/Büchsen	Ø -31.48	9'777	Fr.-308		Fr.-24	Fr.-332	15 To	-500
Total Münchenbuchsee		2'793'426	Fr. 344'413		Fr. 26'520	Fr. 370'933	Ca-Saldo TKA	-21'000
							Total Vorschuss:	375'000
Muri			Veränderung Komp: +4.19%		Veränderung Brennbar: -0.15%			
Vorschuss zahlbar 31.01.2020: Fr. 298'000					Vorschuss zahlbar 31.07.2020: 298'000			
Kehricht Brennbar	Fr. 135.00	2'856'020	Fr. 385'563		Fr. 29'688	Fr. 415'251	3'100 To	450'500
Kompost Gemeinden	Fr. 0.00	34						
Kompostierabfälle	Fr. 130.00	1'330'310	Fr. 172'940		Fr. 13'316	Fr. 186'257	1'375 To	192'500
Gutschrift Papier/Karton	Ø -27.03	981'630	Fr.-26'538		Fr.-2'043	Fr.-28'581	1'275 To	-9'500
Gutschrift Glas	Fr.-4.50	123'947	Fr.-558		Fr.-43	Fr.-601	160 To	-500
Total Muri		5'291'941	Fr. 531'407		Fr. 40'918	Fr. 572'326	Ca-Saldo TKA	-37'000
							Total Vorschuss:	596'000
Ostermundigen			Veränderung Komp: +10.22%		Veränderung Brennbar: -1.01%			
Vorschuss zahlbar 31.01.2020: Fr. 300'500					Vorschuss zahlbar 31.07.2020: 300'500			
Kehricht Brennbar	Fr. 135.00	2'612'140	Fr. 352'639		Fr. 27'153	Fr. 379'792	2'830 To	411'500
Kompost Gemeinden	Fr. 0.00							
Kompostierabfälle	Fr. 130.00	1'232'530	Fr. 160'229		Fr. 12'338	Fr. 172'567	1'250 To	175'000
Gutschrift Papier/Karton	Ø -27.04	993'370	Fr.-26'857		Fr.-2'068	Fr.-28'925	1'300 To	-9'500
Total Ostermundigen		4'838'040	Fr. 486'011		Fr. 37'423	Fr. 523'433	Ca-Saldo TKA	24'000
							Total Vorschuss:	601'000

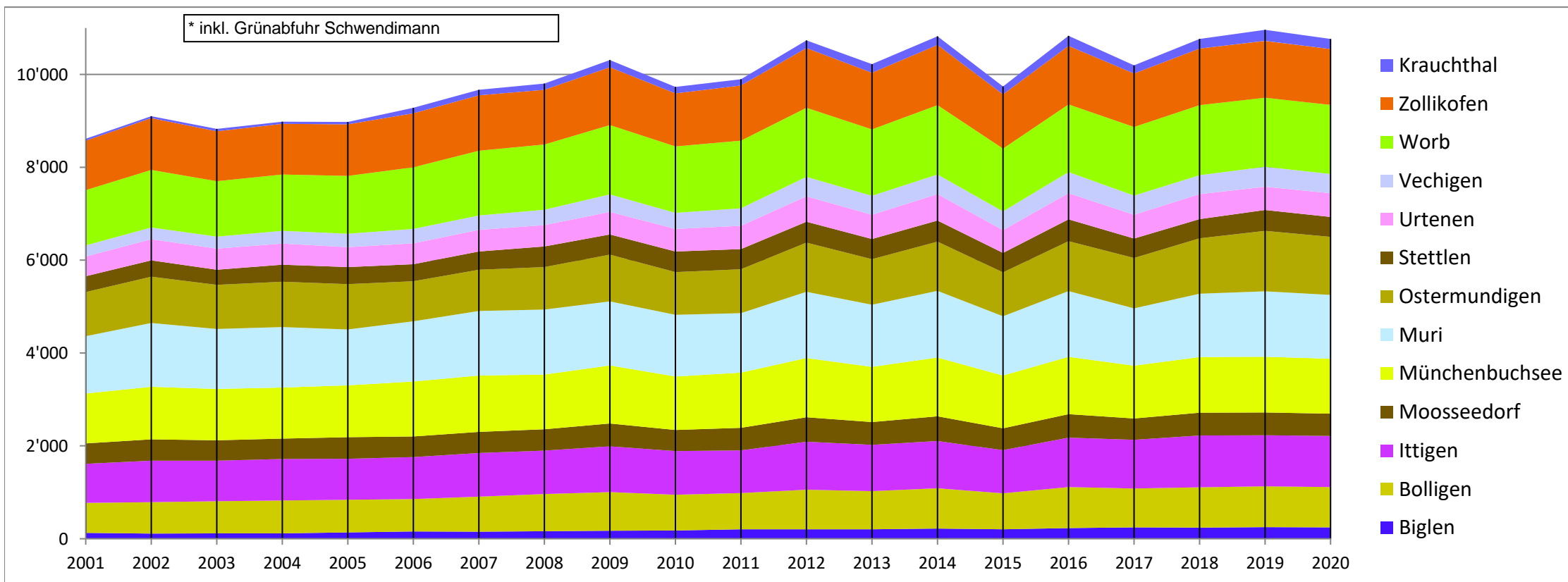
Status November 2019 (Gutschriften September 2019)							Hochrechnung 2020:	
Lieferungen bis Sept/Nov:	E-preis 2019	Kg /To /m ³ 2019	Betrag	Abfallfonds	Mwst	Total	To. ganzes 2020	Vorschuss 2020
Stettlen		Veränderung Komp: +7.49%			Veränderung Brennbar: -4.32%		Vorschuss zahlbar 31.07.2020: 58'750	
		Vorschuss zahlbar 31.01.2020: Fr. 58'750						
Kehricht Brennbar	Fr. 135.00	360'620	Fr. 48'684		Fr. 3'749	Fr. 52'432	385 To	56'000
Kompost Gemeinden	Fr. 0.00	38.5						
Holzschnitzel	Fr. 39.02	19.0	Fr. 741		Fr. 19	Fr. 760		
Aushub nicht verdichtbar	Fr. 35.00	5'870	Fr. 205	Fr. 29	Fr. 18	Fr. 253		
Kompostierabfälle	Fr. 130.00	428'120	Fr. 55'656		Fr. 4'286	Fr. 59'941	430 To	60'000
Gutschrift Papier/Karton	Ø -27.10	129'180	Fr.-3'501		Fr.-270	Fr.-3'771	165 To	-1'000
Total Stettlen		923'848	Fr. 101'785	Fr. 29	Fr. 7'801	Fr. 109'616	Total Vorschuss:	117'500
Urtenen		Veränderung Komp: -6.36%			Veränderung Brennbar: -1.63%		Vorschuss zahlbar 31.07.2020: 122'000	
		Vorschuss zahlbar 31.01.2020: Fr. 122'000						
Kehricht Brennbar	Fr. 135.00	1'108'510	Fr. 149'649		Fr. 11'523	Fr. 161'172	1'210 To	176'000
Kompost Gemeinden	Fr. 0.00	30						
Kompostierabfälle	Fr. 130.00	484'170	Fr. 62'942		Fr. 4'847	Fr. 67'789	510 To	71'500
Total Schönbühl-Urtenen		1'592'710	Fr. 212'591		Fr. 16'370	Fr. 228'960	Total Vorschuss:	244'000
Vechigen		Veränderung Komp: +5.71%			Veränderung Brennbar: +0.17%		Vorschuss zahlbar 31.07.2020: 88'250	
		Vorschuss zahlbar 31.01.2020: Fr. 88'250						
Kehricht Brennbar	Fr. 135.00	707'880	Fr. 95'564		Fr. 7'358	Fr. 102'922	770 To	112'000
Kompost Gemeinden	Fr. 0.00	28						
Kompostierabfälle	Fr. 130.00	416'150	Fr. 54'100		Fr. 4'166	Fr. 58'265	415 To	58'000
Gutschrift Papier/Karton	Ø -26.92	238'170	Fr.-6'412		Fr.-494	Fr.-6'906	310 To	-1'000
Total Vechigen		1'362'228	Fr. 143'252		Fr. 11'030	Fr. 154'282	Total Vorschuss:	176'500
Worb		Veränderung Komp: -1.53%			Veränderung Brennbar: -2.13%		Vorschuss zahlbar 31.07.2020: 215'500	
		Vorschuss zahlbar 31.01.2020: Fr. 215'500						
Kehricht Brennbar	Fr. 135.00	1'427'260	Fr. 192'680		Fr. 14'836	Fr. 207'516	1'550 To	225'500
KVA Bern	Fr. 173.00	2'840.0	Fr. 491		Fr. 38	Fr. 529		
Kompost Gemeinden	Fr. 0.00	79						
Kompostierabfälle	Fr. 130.00	1'435'370	Fr. 186'598		Fr. 14'368	Fr. 200'966	1'490 To	208'500
Gutschrift Papier/Karton	Ø -26.91	644'050	Fr.-17'330		Fr.-1'334	Fr.-18'664	830 To	-4'500
Gutschrift Glas	Fr.-4.50	308'335	Fr.-1'388		Fr.-107	Fr.-1'494	410 To	-2'000
Gutschrift Alu/Büchsen	Ø -31.56	19'485	Fr.-615		Fr.-47	Fr.-662	25 To	-1'000
Total Worb		3'837'419	Fr. 360'437		Fr. 27'754	Fr. 388'191	Total Vorschuss:	431'000

Status November 2019 (Gutschriften September 2019)							Hochrechnung 2020:	
Lieferungen bis Sept/Nov:	E-preis 2019	Kg /To /m ³ 2019	Betrag	Abfallfonds	Mwst	Total	To. ganzes 2020	Vorschuss 2020
Zollikofen*			Veränderung Komp: +0.60%		Veränderung Brennbar: -1.28%			
Vorschuss zahlbar 31.01.2020: Fr. 199'000			Vorschuss zahlbar 31.07.2020: 199'000					
Kehricht Brennbar	Fr. 135.00	1'481'786	Fr. 200'041	Fr. 15'403	Fr. 215'444		1'620 To	235'500
Sperrgut	Fr. 135.00	105'440	Fr. 14'234	Fr. 1'096	Fr. 15'330		105 To	15'500
Kompostierabfälle	Fr. 130.00	1'172'898	Fr. 152'477	Fr. 11'741	Fr. 164'217		1'200 To	168'000
Gutschrift Glas	Fr.-4.50	250'525	Fr.-1'127	Fr.-87	Fr.-1'214		330 To	-1'500
Gutschrift Alu/Büchsen	Ø -31.88	14'783	Fr.-471	Fr.-36	Fr.-508		20 To	-500
Total Zollikofen		3'025'432	Fr. 365'154	Fr. 28'117	Fr. 393'270		Ca-Saldo TKA	-19'000
							Total Vorschuss:	398'000
Krauchthal			Veränderung Komp: +15.84%		Veränderung Brennbar: +0.97%			
Vorschuss zahlbar 31.01.2020: Fr. 35'750			Vorschuss zahlbar 31.07.2020: 35'750					
Kehricht Brennbar	Fr. 135.00	350'480	Fr. 47'315	Fr. 3'643	Fr. 50'958		375 To	54'500
Kompostierabfälle	Fr. 130.00	89'440	Fr. 11'627	Fr. 895	Fr. 12'523		80 To	11'000
Grünabfälle via Schwendimann		152'330					140 To	
Gutschrift Papier/Karton	Ø -27.13	91'560	Fr.-2'484	Fr.-191	Fr.-2'675		115 To	-500
Total Krauchthal		683'810	Fr. 56'458	Fr. 4'347	Fr. 60'805		Ca-Saldo TKA	6'500
							Total Vorschuss:	71'500
Totale:		31'649'857	Fr. 3'402'069	Fr. 70	261'926	3'664'065		3'993'500
Zusammenfassung	Lieferungen bis Nov. 2019:			Ganzes 2019 hochgerechnet			Prognose 2020	2019-2020
Total Kehricht + Sperrgut:	16'063 To			17'540 To			17'510 To	-0.17%
Total Kompostierabfälle:	10'486 To			10'960 To			10'765 To	-1.78%
Total Holzschnitzel	19 m ³							
Total Kompostabgabe	363 m ³							
	Lieferungen bis Sept. 2019							
Total Papier/Karton	3'859 To			5'140 To			5'010 To	
Total Glas	1'160 To			1'540 To			1'530 To	
Total Alu/Büchsen	65 To			80 To			90 To	

* Verteiler M'buchsee-Zollikofen provisorisch 49,5 zu 50,5 Prozent, nur soweit Transportverbund betreffend

Grünabfälle

	2001	2002	2003	2004	2005	2006	2007	2008	2009	2010	2011	2012	2013	2014	2015	2016	2017	2018	Hochrechnung		18-19	19-20
																				2019	2020	Basis 18
Biglen	127	112	114	115	139	157	153	164	175	176	204	205	202	217	205	231	245	242	250	245	+ 3%	-2%
Bolligen	646	678	693	711	701	700	754	800	830	772	781	853	826	870	772	879	838	865	880	870	+ 2%	-1%
Ittigen	842	892	874	891	882	900	939	937	989	940	919	1'032	994	1'016	932	1'066	1'047	1'119	1'100	1'100	-2%	+ 0%
Moosseedorf	439	458	442	438	465	449	458	455	488	454	485	529	491	534	468	508	460	489	490	480	+ 0%	-2%
Münchenbuchsee	1'075	1'134	1'106	1'105	1'117	1'179	1'212	1'179	1'251	1'154	1'188	1'272	1'189	1'266	1'139	1'234	1'137	1'200	1'200	1'180	+ 0%	-2%
Muri	1'234	1'372	1'291	1'298	1'204	1'298	1'388	1'403	1'380	1'325	1'282	1'426	1'337	1'438	1'274	1'416	1'236	1'364	1'410	1'375	+ 3%	-2%
Ostermundigen	950	999	948	976	978	862	893	916	1'005	920	948	1'061	983	1'056	945	1'075	1'085	1'191	1'300	1'250	+ 9%	-4%
Stettlen	340	349	325	368	366	371	392	439	438	443	431	449	437	458	422	469	419	415	450	430	+ 8%	-4%
Urtenen	423	457	455	455	431	446	465	461	482	488	505	549	518	565	487	565	510	536	500	510	-7%	+ 2%
Vechigen	242	253	259	274	288	309	310	332	377	348	377	419	407	426	405	455	411	407	430	415	+ 6%	-3%
Worb	1'191	1'240	1'191	1'217	1'243	1'328	1'391	1'407	1'495	1'428	1'456	1'486	1'432	1'493	1'356	1'454	1'481	1'512	1'490	1'490	-1%	+ 0%
Zollikofen	1'064	1'117	1'077	1'087	1'114	1'163	1'196	1'177	1'243	1'144	1'188	1'288	1'219	1'296	1'164	1'263	1'149	1'218	1'220	1'200	+ 0%	-2%
Krauchthal	40	38	51	47	50	* 117	* 121	* 135	* 155	* 137	* 133	* 163	* 188	* 185	* 173	* 215	* 178	* 209	* 240	* 220	+ 15%	-8%
Total/Mittel	8'612	9'100	8'827	8'981	8'977	9'279	9'671	9'806	10'307	9'728	9'896	10'732	10'223	10'820	9'742	10'830	10'196	10'766	10'960	10'765	+ 1.8%	-1.8%



Brennbarer Kehricht

	2001	2002	2003	2004	2005	2006	2007	2008	2009	2010	2011	2012	2013	2014	2015	2016	2017	2018	Hochrechnung		18-19	19-20
																				2019	2020	Basis 18
Biglen	285	288	284	294	303	319	336	352	349	365	355	355	360	364	356	343	329	330	310	310	-6%	+ 0%
Bolligen	1'030	1'045	1'043	1'029	1'022	1'054	1'046	1'049	1'029	1'008	994	1'020	1'004	1'021	1'019	1'023	983	981	960	960	-2%	+ 0%
Ittigen	2'410	2'386	2'310	2'304	2'292	2'176	2'106	2'175	2'160	2'159	2'134	2'178	2'128	2'175	2'233	2'245	2'169	2'131	2'010	2'040	-6%	+ 1%
Moosseedorf	575	583	577	595	572	578	596	605	609	612	629	648	642	661	705	681	660	668	650	655	-3%	+ 1%
Münchenbuchsee	1'616	1'603	1'621	1'664	1'633	1'748	1'753	1'714	1'700	1'691	1'676	1'666	1'653	1'640	1'628	1'671	1'615	1'614	1'590	1'600	-2%	+ 1%
Muri	2'724	2'716	2'597	2'681	2'674	2'714	2'843	2'880	2'913	2'851	2'890	2'986	2'968	3'089	3'143	3'133	3'047	3'134	3'100	3'100	-1%	+ 0%
Ostermundigen	3'226	3'307	3'231	3'204	3'271	2'738	2'686	2'754	2'769	2'842	2'847	2'870	2'903	2'942	2'947	3'017	2'914	2'870	2'860	2'830	-0%	-1%
Stettlen	435	464	464	467	464	497	485	483	446	435	468	448	448	477	474	451	418	410	390	385	-5%	-1%
Urtenen	1'184	1'170	1'173	1'167	1'164	1'204	1'222	1'229	1'251	1'255	1'227	1'274	1'265	1'262	1'271	1'261	1'220	1'234	1'220	1'210	-1%	-1%
Vechigen	693	725	733	738	726	747	767	775	753	759	818	818	841	829	827	825	801	776	780	770	+ 0%	-1%
Worb	1'848	1'825	1'849	1'812	1'798	1'864	1'898	1'905	1'883	1'858	1'835	1'819	1'815	1'810	1'772	1'738	1'612	1'591	1'560	1'550	-2%	-1%
Zollikofen	1'605	1'579	1'580	1'637	1'704	1'802	1'808	1'803	1'755	1'759	1'760	1'766	1'788	1'765	1'741	1'772	1'710	1'716	1'730	1'725	+ 1%	-0%
Krauchthal	431	433	427	433	414	419	441	430	425	412	412	421	404	402	414	404	390	379	380	375	+ 0%	-1%
Total/Mittel	18'061	18'124	17'889	18'026	18'038	17'859	17'986	18'154	18'040	18'005	18'043	18'269	18'221	18'437	18'530	18'565	17'868	17'835	17'540	17'510	-1.8%	-0.2%

